

國立台灣體育學院圖書館剪輯資料

分類 水上運動 來源 大成報 日期 89.7.27 版面 八版

親水碰到有毒生物 善用解毒大法

①清理 ②消毒 ③促進排泄 以恢復生理功能

記者 徐大基／報導

濱海生物有許多是具有毒性的，夏天到濱海水域從事活動的人多，不幸被有毒生物所傷的機會也相當大，被水母觸手上的毒刺螫到，或被海蛇咬到等，均必須立即以最適切而有效的方法處理。

一般中毒處理的原則，應先迅速清理殘留身上的毒物，使毒液不再繼續侵入體內，再使用特定有效的解毒劑，以減輕毒性，同時儘快促使體內的毒液排出體外，防止毒液對身體繼續危害，對併發的各種症狀採取對症治療，以恢復生理功能。

水生有毒動物中毒一般處理方法的第一步驟，就是清理毒物，將造成毒性感染的物體清除，但因毒性深入的程度不同，清理的方法也不同，其中以表皮接觸性的處理最容易，傷口中毒的清理方法較為複雜，最麻煩的是腸胃性中毒。

毒物清理以後，最好用解毒劑進行消毒工作，解毒劑依其作用方法不同，可以分成兩大類，一類是促使毒物沉澱或破壞；鹼性中毒可用弱酸如醋酸進行中和；酸性中毒則可用弱鹼，如二·五%的氧化鎂溶液進行中和，如食毒量大時，可服用藥用碳吸附毒物後自然排出體外，亦可服用碳酸使與毒物產生沉澱，配合洗胃排出體外。

另一類是拮抗性解毒劑；對已吸收的毒物，應使用與其主要毒性作用相拮抗的藥物，以拮抗毒物對生理功能的干擾，如抗海蛇毒血清製劑，有中和海蛇毒的作用。

清理毒物並進行消毒後，接著是促進體內毒物的排泄，可以先給予十%葡萄糖五百到一千毫升，另加維生素C的點滴注射，而嘔吐腹瀉者，應先適當補充鈉鹽，大量飲用濃茶或糖水促進排尿，必要時可注射利尿素，在急性中毒時，則可使用「透析療法」促進毒物排出，避免引起腎功能衰竭。

《站生救》

碰到水中有毒生物 中毒怎麼
二種處理方式 有新

記者 徐大基／報導

水生有毒生物中毒處理毒物，依毒物入侵種處理方式，分別為傷口毒物、清理腸胃

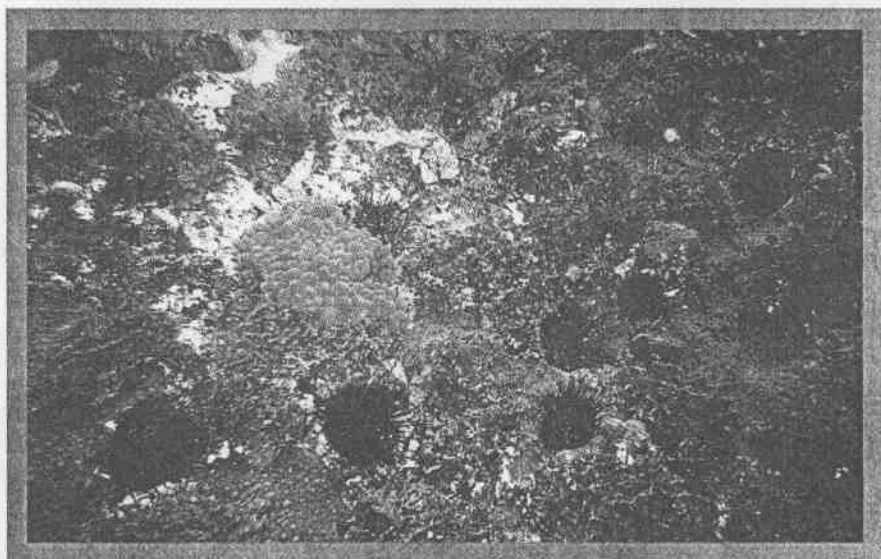
一、清理表皮接觸
可用微溫清水徹底清
可用適當溶劑清洗，
即以清水沖洗。

二、清理傷口毒物
傷時，可採用冷開水
錳酸鉀溶液沖洗傷口
二胺四乙酸二鈉溶液
處理，水母螫傷可用
臙及海星刺傷，可用

三、清理胃腸毒物
，除非在不得已的情
、洗胃和導泄的方式
以用指頭或筷子等刺
，或以一比兩千的高
服藥物催吐。

嘔吐時頭部放低並
入氣管，但意識不清
管法，以洗胃管插入
流出，可配合催吐法
別需要。

催吐或洗胃後，可
的硫酸鎂瀉劑，促使
體外，以減少毒物在
或牛奶，以保護胃黏



→ 大多數的海膽刺是有毒的，水域活動者宜小心

記者 彭宗弘／攝