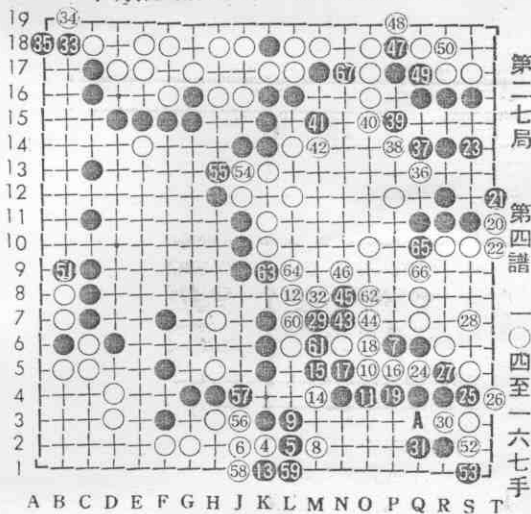


國立臺灣體育大學圖書館剪輯資料

分類 棋 來源 民生報 日期 741123 版面 九版

第八屆棋王順位賽

《輝憲陳戰觀》 辦主報生民
華景彭品七○ 賢聖林品九○



重蹈覆轍

棋王賽目前成績，彭景華四勝一負，林聖賢二勝三負。景華須勝本局，才有資格問鼎挑戰權，聖賢則須為保留權作努力。本局勝負之影響，對他們不可謂不重大，但他們為了顯示自己快棋的本領，速度始終無法慢下來。事實上，下到本譜已進入官子，局面優劣馬上會分曉。白十四為惡手，但黑十五至白十八後，黑十九為什麼不於二四位粘呢？黑二四粘回二子，白棋並無手段可施。譜黑十九粘，平白給白二四斷吃兩子的權利，甚不可解。局面至此拉得很近。黑六七為最後敗著。此棋應先於A位緊氣才對。銳利的景華看出右下角的先手利……。

聖賢甫於名人賽，在怎麼下都會贏的局面，居然為景華逆轉，輸得有點冤枉。這盤棋雙方雖然下得很快，但正確地說，仍是聖賢判斷沒錯之局。可惜聖賢最近耐力稍差，無法堅持到底，遂又重蹈覆轍。（十一月十日弈於應昌期圍棋教育基金會。）