

# 嘉縣接辦區運 沒問題



太保與朴子交界處「運動園區」體育場、館、游泳池、棒球場一切就緒，交通動線寬，進出方便……

記者 蘇嘉祥／屏東報導  
●屏東區運曲終人散，明年的區運將移到嘉義縣，這是嘉義縣市分治後，第一次單獨承辦大型運動會，很多人不免有疑慮，嘉義縣體育會總幹事蔡瑞必表示，已有準備、不成問題。

民國六十九年，在嘉義市曾辦過區運，當時蔣經國總統伸出單手，表示破全國紀錄獎賞五萬元，讓大家印象深刻，如今嘉義市升格成省轄市，所有場館都不再提供使用，嘉縣只有兩所高中，會有足夠的體育館及學校資源來支援嗎？

台中體專畢業的蔡瑞必以地圖來呈示，嘉縣目前已作好準備，從水上交流道下來往西到朴子的途中，三分之二的地方，是太保市和朴子市的交界，這裡也是縣政府和縣議會的「交界和集中」。

屏東區運開幕典禮上，下屆承辦單位嘉義縣長李雅景揮舞著區運會旗。

記者 郭漢辰／屏東傳真

地」，在一旁的就是明年區運最重要的「運動園區」，體育場、體育館、游泳池、棒球場都在一起。

嘉義縣在嘉義市升格成省轄市脫離後，當時為了「縣治」設在那裡也有過爭執，最後太保、朴子之間畫出一條馬路，縣政府在東、議會在西，整個行政中心靠朴子，算是佔到裡子；而縣政府在太保區內，算是搶到面子。

瞭解這段過程有助於知道運動園區的劃分，基本上很多場館都是在這種平衡發展的原則下來規劃。嘉義縣最強的柔道、摔角、角力等比賽放在朴子，羽球、軟網、壘球等放在太保，民雄也有三個種類，當然也有幾個比賽到現在還沒決定如何辦理；自由車預定仍沿襲前幾次區運，借用高市車場。

位於民雄鄉的中正大學設備完善，內有一流的體育場、館，網球場、泳池，但是借用不方便，租金又貴，縣府不到萬不得已，不想借用中正大學。

開閉幕及田徑比賽的主場地已蓋好了，外表相當壯觀，有四、五層樓高，可容納兩萬五千觀眾，比屏東田徑場大，供競賽組、資訊組、新聞組、裁判組、貴賓使用的房間很多。

屏東市區道路狹窄給大家帶來不便，蔡瑞必表示，嘉義縣是一個「無中生有」的新生縣，運動園區附近都是重新規劃，交通動線寬廣，開閉幕典禮時疏散迅速，觀眾看各項比賽進出方便。

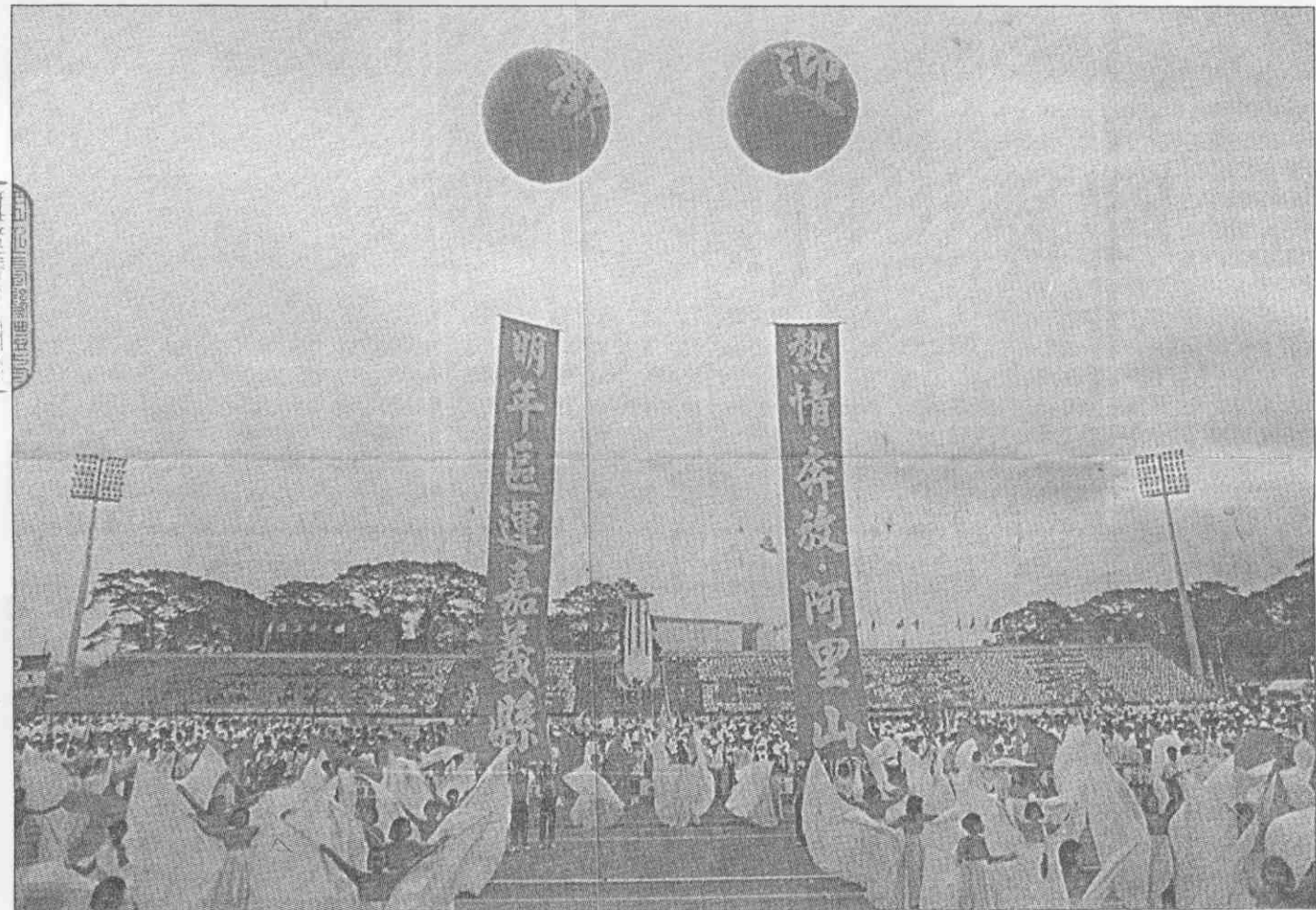
朴子地區的飯店、旅館較少，屆時工作人員、代表團如果想投宿，可能得預作準備，這是比較不方便的地方。

八十五年區運獎牌一覽表

| 單位  | 金牌  | 銀牌  | 銅牌  | 總計   |
|-----|-----|-----|-----|------|
| 台北縣 | 59  | 42  | 39  | 140  |
| 高雄市 | 50  | 53  | 57  | 160  |
| 台北市 | 35  | 43  | 40  | 118  |
| 屏東縣 | 34  | 28  | 34  | 96   |
| 桃園縣 | 29  | 38  | 28  | 95   |
| 台中市 | 22  | 22  | 27  | 71   |
| 台南市 | 21  | 16  | 20  | 57   |
| 宜蘭縣 | 21  | 12  | 13  | 46   |
| 彰化縣 | 18  | 24  | 31  | 73   |
| 台中縣 | 17  | 22  | 21  | 60   |
| 嘉義縣 | 15  | 9   | 12  | 36   |
| 新竹縣 | 13  | 11  | 13  | 37   |
| 高雄縣 | 12  | 12  | 22  | 46   |
| 基隆市 | 9   | 7   | 12  | 28   |
| 雲林縣 | 8   | 9   | 5   | 22   |
| 台東縣 | 7   | 15  | 17  | 39   |
| 南投縣 | 7   | 8   | 11  | 26   |
| 新竹市 | 6   | 10  | 8   | 24   |
| 台南縣 | 6   | 6   | 15  | 27   |
| 嘉義市 | 5   | 6   | 9   | 20   |
| 花蓮縣 | 5   | 6   | 7   | 18   |
| 苗栗縣 | 4   |     | 8   | 12   |
| 澎湖縣 | 1   | 2   | 2   | 5    |
| 金門縣 | 1   | 2   |     | 3    |
| 連江縣 |     | 1   | 1   | 2    |
| 合計  | 405 | 404 | 452 | 1261 |

八十五年區運積分一覽表

| 單位名稱 | 第一名   | 第二名   | 第三名   | 第四名   | 第五名   | 第六名  | 第七名  | 第八名  | 比賽積分 | 累計積分   |
|------|-------|-------|-------|-------|-------|------|------|------|------|--------|
| 高雄市  | 414.0 | 279.0 | 241.5 | 212.5 | 167.5 | 61.0 | 18.0 | 9.0  | 43.0 | 1445.5 |
| 台北縣  | 372.0 | 164.0 | 156.5 | 91.0  | 79.5  | 55.0 | 20.0 | 12.0 | 92.0 | 1042.0 |
| 台北市  | 210.0 | 241.0 | 169.5 | 84.0  | 77.0  | 45.0 | 28.0 | 18.0 | 51.0 | 923.5  |
| 屏東縣  | 233.0 | 157.0 | 124.5 | 135.0 | 67.0  | 62.0 | 18.0 | 5.0  | 87.0 | 888.5  |
| 桃園縣  | 241.0 | 197.0 | 122.5 | 55.0  | 36.5  | 47.0 | 28.0 | 7.5  | 46.0 | 780.5  |
| 台南市  | 156.0 | 89.0  | 86.5  | 108.0 | 45.0  | 42.0 | 22.0 | 9.0  | 28.0 | 585.5  |
| 彰化縣  | 123.0 | 116.0 | 101.5 | 48.5  | 67.5  | 45.0 | 30.0 | 13.0 | 52.0 | 596.5  |
| 台中縣  | 102.0 | 125.0 | 101.0 | 57.0  | 98.0  | 32.0 | 14.0 | 8.5  | 56.0 | 593.5  |
| 台中市  | 139.0 | 121.0 | 105.0 | 42.0  | 34.0  | 17.0 | 8.0  | 10.0 | 44.0 | 520.0  |
| 高雄縣  | 79.0  | 60.0  | 87.0  | 89.0  | 55.0  | 36.0 | 26.0 | 11.0 | 43.0 | 486.0  |
| 台東縣  | 59.0  | 95.0  | 82.0  | 24.0  | 31.5  | 18.0 | 16.0 | 2.0  | 13.0 | 340.5  |
| 新竹縣  | 105.0 | 67.0  | 32.0  | 45.5  | 23.0  | 27.0 | 10.0 | 5.0  | 42.0 | 356.5  |
| 宜蘭縣  | 144.0 | 64.0  | 39.5  | 25.0  | 12.5  | 10.0 | 4.0  | 4.0  | 15.0 | 318.0  |
| 台南縣  | 44.0  | 20.0  | 67.0  | 30.0  | 42.0  | 44.0 | 20.0 | 5.0  | 38.0 | 310.0  |
| 嘉義縣  | 109.0 | 47.0  | 44.5  | 5.0   | 16.5  | 9.0  | 6.0  | 3.0  | 35.0 | 275.0  |
| 基隆市  | 68.0  | 31.0  | 52.5  | 27.0  | 26.0  | 9.0  | 8.0  | 3.0  | 30.0 | 254.5  |
| 新竹市  | 25.0  | 50.0  | 28.0  | 45.0  | 22.0  | 7.0  | 18.0 | 4.0  | 10.0 | 209.0  |
| 雲林縣  | 54.0  | 59.0  | 7.0   | 28.0  | 21.5  | 5.0  | 10.0 | 1.0  | 26.0 | 211.5  |
| 南投縣  | 46.0  | 28.0  | 38.0  | 24.0  | 36.0  | 5.0  | 2.0  | 2.0  | 21.0 | 202.0  |
| 花蓮縣  | 24.0  | 22.0  | 43.0  | 30.0  | 18.0  | 9.0  | 4.0  | 4.0  | 34.0 | 188.0  |
| 嘉義市  | 28.0  | 30.0  | 37.5  | 24.0  | 16.0  | 10.0 | 6.0  | 2.0  | 31.0 | 184.5  |
| 苗栗縣  | 25.0  |       | 32.0  | 23.5  | 14.0  | 12.0 | 2.0  | 7.0  | 33.0 | 148.5  |
| 澎湖縣  | 7.0   | 14.0  | 10.0  | 3.0   |       | 3.0  |      |      | 2.0  | 39.0   |
| 金門縣  | 9.0   | 7.0   |       | 3.0   |       | 4.0  |      |      | 6.0  | 29.0   |
| 連江縣  |       | 5.0   | 3.5   |       |       |      |      |      |      | 8.5    |



●熱情奔放阿里山，明年區運嘉義見，為閉幕典禮表演節目。  
記者 鍾豐榮／屏東傳真