

國立台灣體育學院圖書館剪輯資料

分類 運動場館 來源 民生報 日期 821021 版面 四版

《場地篇》

田徑設置主、副場地 跟上國際水準 獨步國內

記者 鄭清煌／特稿

●今年區運有不少特色，其中田徑設有主、副場地，是國內第一個符合國際舉辦大型比賽的規定，對於選手提升成績也將有相當的作用。

主場地也就是新建的綜合體育場，造價六億元，佔地約二點五公頃，容納觀眾人數三萬五千人。司令台屋頂採鋼架薄膜系統，提供無柱位的遮蔽空

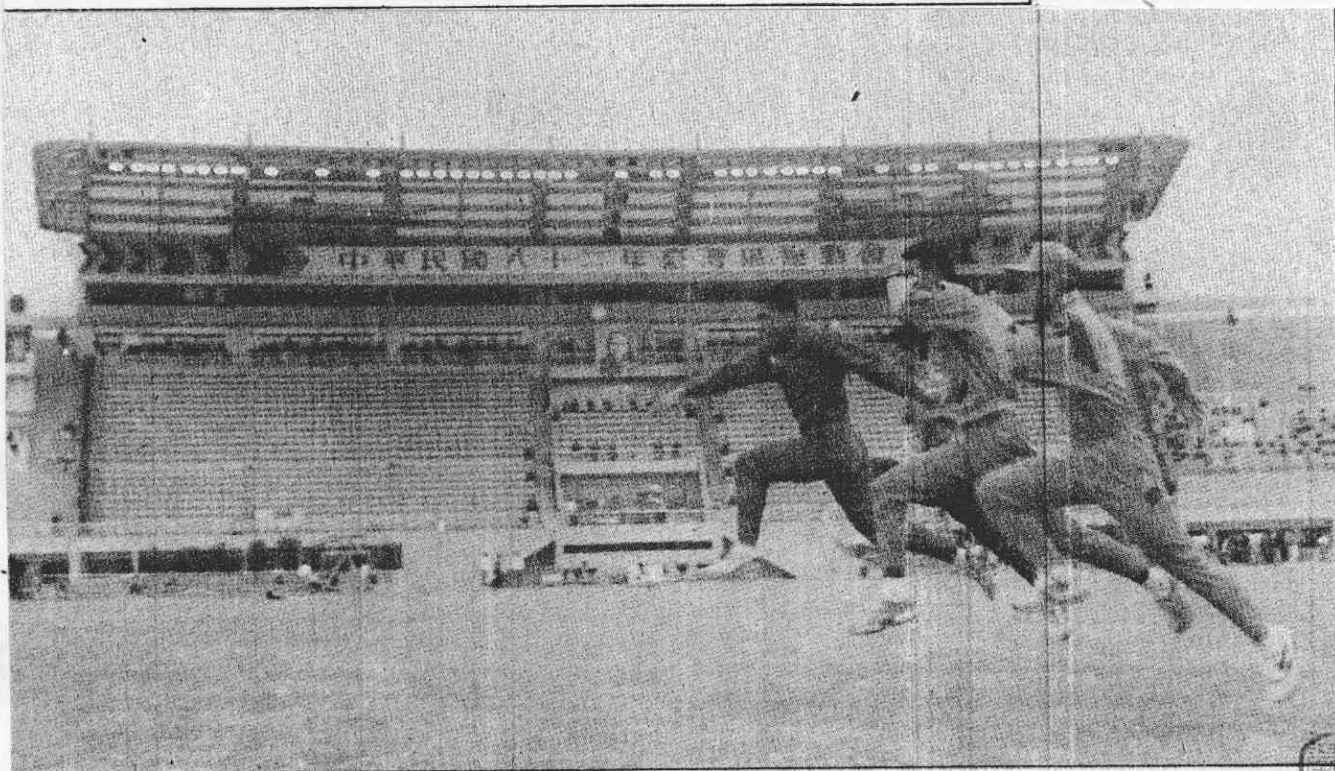
間，視野寬廣、輕盈美觀；中央競賽場地設四百公尺國際標準蒙多跑道及其他標準設施，並於司令台地下室附設六線道七十公尺室內跑道。

場內所有設備皆採用中央電腦監控系統，包括電子顯示幕、音響系統、燈光照明等；為適應亞熱帶聚雨的影響，跑道和草坪都增加排水坡度。另外值得一提的是施工技術節省造價，

且工期縮短比傳統造型快了近一年半。

副場地設在桃園農工田徑場，該場地原只設三百公尺跑道，桃園縣籌備會為求符合國際規定，因此將之改建為四百公尺跑道，看台和司令台並可容納一千二百人，離主場地步行距離約六十至一百二十公尺，選手可充份利用為賽前熱身及訓練地點。

在此之前，國內大型田徑比賽均未設置副場地，桃園縣今年增設，顯示這方面獨步國內，而且跟得上國際水準。



↑ 選手們在符合國際標準的田徑場展開練習。

記者 鍾豐榮／桃園傳真

