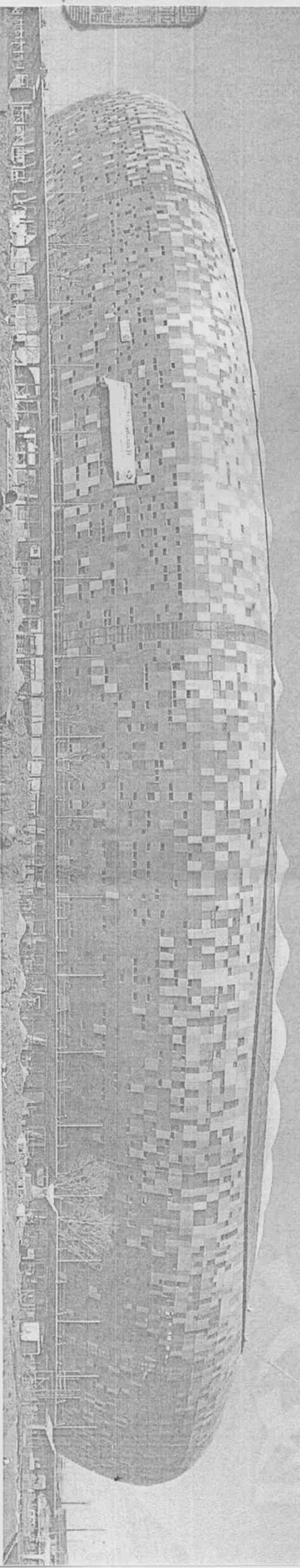


沃戰南非10大球場

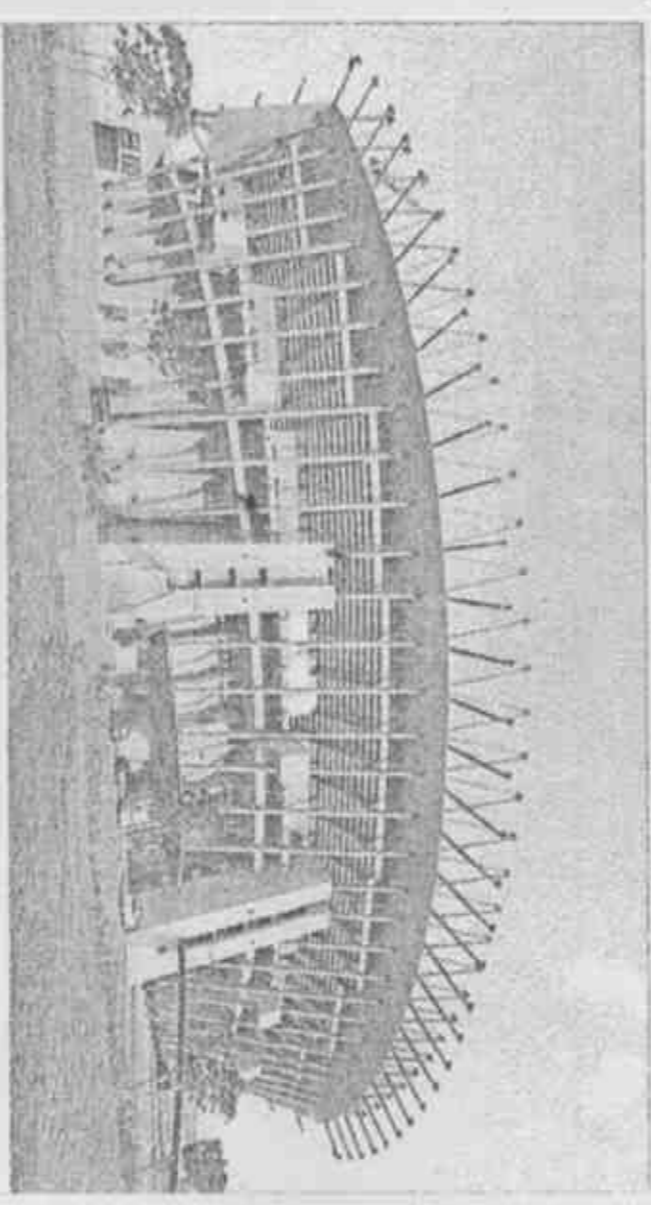
■足球城是本屆開閉幕場地，也是非洲最大足球場。 資料照片

約翰尼斯堡Johannesburg
城市人口：320萬人 海拔高度：1753公尺

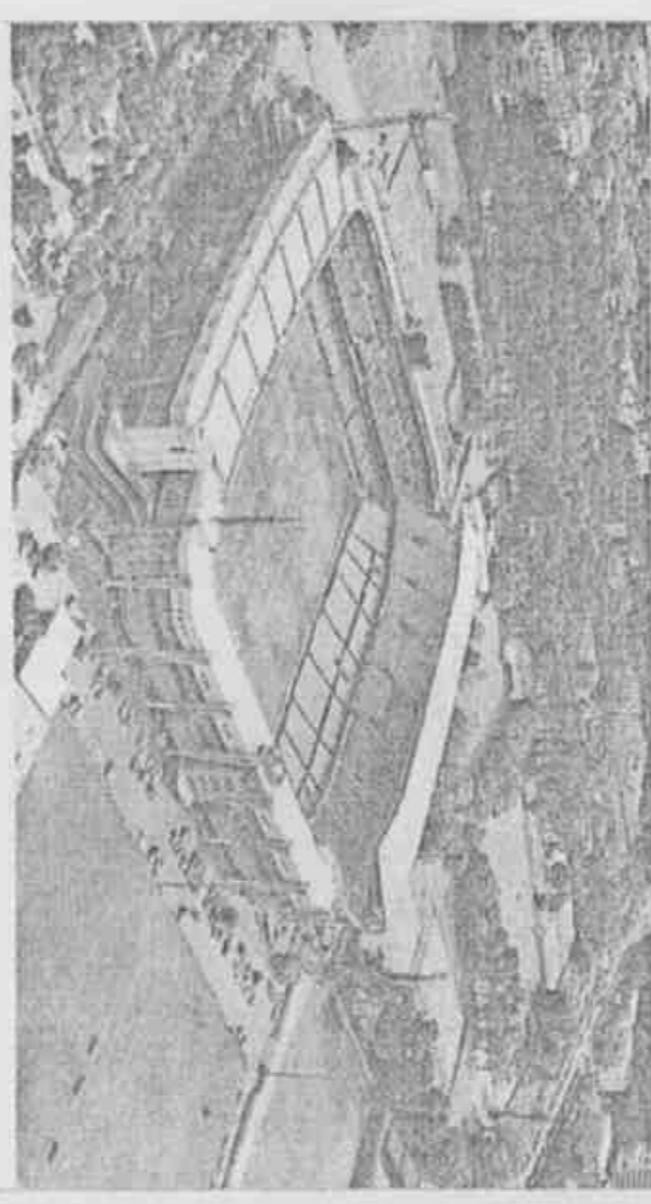


足球城Soccer City

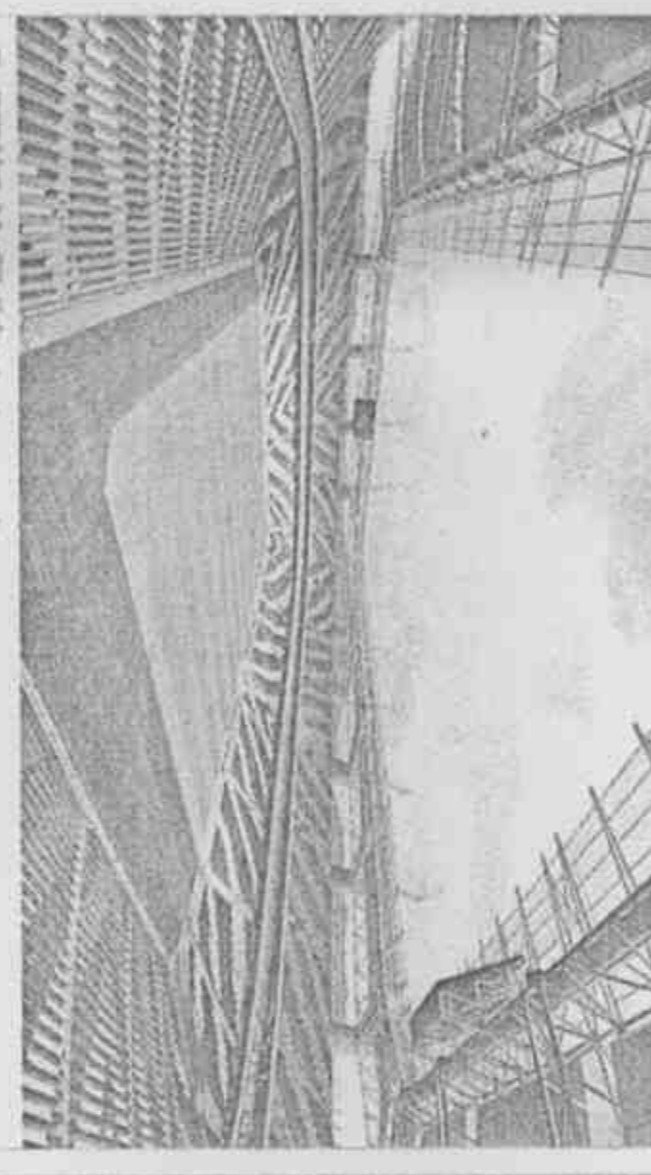
啟用：1989年 整修擴建：2009年 容量：91141人
賽程：開幕戰在內5場小組賽、1場16強
1場8強、冠軍戰



魯斯騰堡Rustenburg
城市人口：39.6萬人 海拔高度：1500公尺
球場名稱：皇家巴佛肯(Royal Bafokeng)
啟用：1999年 整修擴建：2009年 容量：44530人
賽程：5場小組賽、1場16強



普里托里亞Pretoria
城市人口：220萬人 海拔高度：1214公尺
球場名稱：洛夫圖斯Loftus Versfeld 啟用：2007年
整修擴建：2008年 容量：51762人
賽程：5場小組賽、1場16強



內羅斯普魯特Nelspruit
城市人口：22萬人 海拔高度：660公尺
球場名稱：姆邦貝拉Mbombela
啟用：2009年(新建) 容量：43589人
賽程：4場小組賽



波洛昆Polokwane
城市人口：50.8萬人
海拔高度：1310公尺
球場名稱：彼得莫卡巴 Peter Mokaba(新建)
啟用：2010年
容量：46000人
賽程：4場小組賽

2010年南非世界盃足球賽賽程表(台灣時間)

日期	場次	地點	時間	對陣組合	備註
32強小組循環賽					
6月11日 (周五)	1	約翰尼斯堡	22:00	南非 vs 墨西哥	年線 受體 受線
6月12日 (周六)	2	開普敦	02:30	烏拉圭 vs 法國	年線 受體 受線
6月12日 (周六)	3	伊莉莎白港	19:30	南韓 vs 希臘	年線 受體 受線
6月12日 (周六)	4	約翰尼斯堡	22:00	阿根廷 vs 奈及利亞	年線 受體 受線
6月13日 (周日)	5	約翰尼斯堡	02:30	英格蘭 vs 美國	年線 受體 受線
6月13日 (周日)	6	波洛昆	19:30	阿爾及利亞 vs 斯洛維尼亞	年線 受體 受線
6月13日 (周日)	7	普里托里亞	22:00	塞爾維亞 vs 澳洲	年線 受體 受線
6月14日 (周一)	8	約翰尼斯堡	02:30	德國 vs 澳洲	年線 受體 受線
6月14日 (周一)	9	約翰尼斯堡	19:30	荷蘭 vs 丹麥	年線 受體 受線
6月14日 (周一)	10	布隆泉	22:00	日本 vs 喀麥隆	年線 受體 受線
6月15日 (周二)	11	開普敦	02:30	義大利 vs 巴拉圭	年線 受體 受線
6月15日 (周二)	12	伊莉莎白港	19:30	紐西蘭 vs 斯洛伐克	年線 受體 受線
6月15日 (周二)	13	約翰尼斯堡	22:00	象牙海岸 vs 智利	年線 受體 受線
6月16日 (周三)	14	內羅斯普魯特	02:30	巴西 vs 北韓	年線 受體 受線
6月16日 (周三)	15	內羅斯普魯特	19:30	宏都拉斯 vs 智利	年線 受體 受線
6月16日 (周三)	16	德班	22:00	西班牙 vs 瑞士	年線 受體 受線



布隆泉Bloemfontein
城市人口：85萬人 海拔高度：1400公尺
球場名稱：自由州Free State 啟用：1997年
整修擴建：2008年 容量：48000人
賽程：5場小組賽、1場16強

