

國立台灣體育學院圖書館剪輯資料

分類 運動場館 來源 民生報 日期 751018 版面 三版

區運場地系列報導⑤

本報記者 曾達輝

飛靶發射 電腦全權控制
射擊場名氣響亮設備新

今年區運還沒開始，高雄市的楠梓射擊場就已經在預頭製造不少大新聞。它製造出來的「散彈爆胎」事件，為它打響了知名度，因此儘管區運尚未登場，大家對這座場地已耳熟能詳了。

射擊場就在自由車場的隔壁，但並不是好鄰居，自由車場常被它以飛靶散彈騷擾。甚至享有世界一流品質的聲譽幾乎被它毀掉。由此可見射擊場是多麼不受歡迎，有人說大概是它充滿火藥味的關係，所以不得人緣。

事實上，高雄市政府在規劃區運場地時，蘇南成市長並打算興建射擊場，主要是射擊人口不多，長久以來都是那一小撮人在玩，後來在射擊人士請求下，蘇市長才答應。答應的卻是一座國內設備與規劃最好的射擊場。

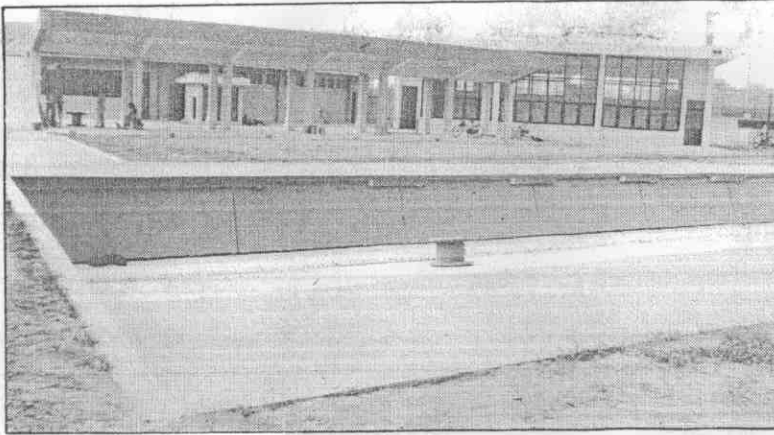
這個場地很寬闊，有七千三百卅三坪大，現有設備包括一座靶距一百卅四公尺，六個靶位的定向靶場，還有一座靶距八十公尺，八個靶位的定向靶場，還有一座已規劃興建但暫不使用的空氣槍靶場，這個靶場有十四個靶位，靶距是十公尺。

此外，還有辦公室、選手休息室、預備室、發射室等基本設施，而射擊場的外圍有一道八公尺高，用鋼筋混凝土砌成的安全圍牆，防止外人擅自闖進場內發生危險。不料這道牆不夠高，因而近日就發生一連串散彈干擾自由車場的事件。

這座射擊場所以敢說是國內首屈一指，主要是設備最新穎。別的不談，就以定向飛靶的發射控制設備言，就是最新的電腦科技產品。

一般場地比賽不定向靶，是射擊手在完成射擊準備後，通知控制室發射靶子，發射機在人工操作下，有時候發射快，有時候慢。但這些情況對選手影響很大，比如說，選手已準備射擊老半天，靶子還沒發射，情緒會深受影響，而分散注意力。

楠梓射擊場採用電腦控制發射。選手站在射擊位置準備好之後，喊一聲「發」的指令，指令就立即傳達給電腦，電腦接到「發」的指令訊息，同時將靶子發射出去。也就是說，選手的「發」聲一落，靶子就已飛出，選手容易把握扣扳機的時間和瞄準的方向。這也是其他場所沒有的優點。



▶此處為楠梓射擊場的不定向靶場。
(本報記者 曾達輝攝)



▶楠梓射擊場的定向靶射擊設施。
(本報記者 曾達輝攝)