

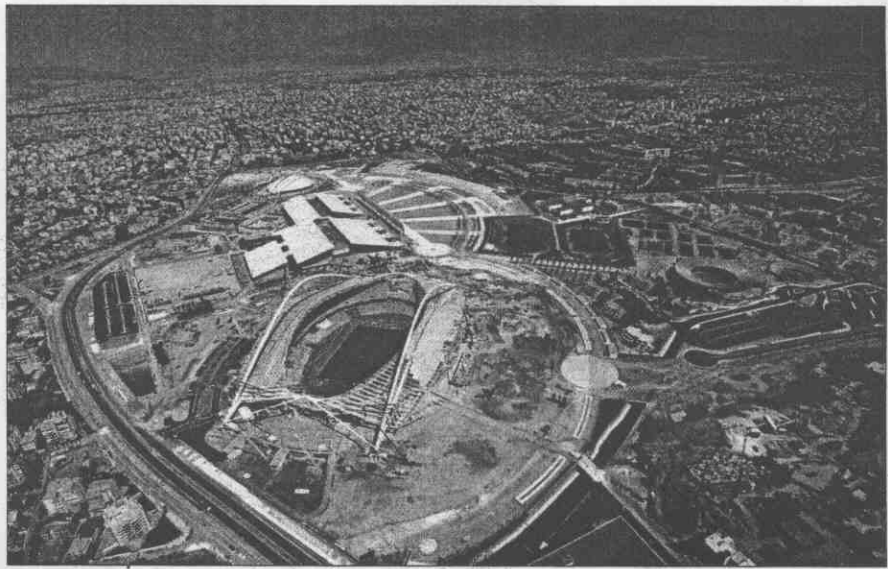
14-109  
0932

# 國立台灣體育學院圖書館剪輯資料

分類 奧運 來源 麗台運動報 日期 93. 7. 13 版面 十三版

奧運場館介紹之一：雅典奧林匹克綜合體育場

## 場館包羅萬象 雅典新地標



記者 洪孟祺／綜合報導

### 1、雅典奧林匹克綜合體育場

雅典奧林匹克綜合體育場 (Athens Olympic Sports Complex, OAKA) 位於雅典北郊馬羅西，是今年奧運會的核心會場，距離選手村約 14.3 公里，通勤時間約 18 分鐘，包括以下場館：

### 2、奧林匹克網球中心

網球中心包括主球場 (1 萬 1 千個座位)、2 個準決賽球場 (各有 4 千、2 千個座位)，以及其他 13 個各 200 個座位的球場。

### 3、奧林匹克水上中心

水上中心由 2 個室外泳池、1 個室內泳池組成，這裡將舉辦游泳、水球、水上芭蕾、跳水比賽，其中游泳及水球在可容納 1 萬多名觀眾的主泳池舉行，水上芭蕾則在可容納 5750 名觀眾的水上芭蕾池進行，跳水及部分水球賽事將在室內泳池登場。

### 4、奧林匹克室內自由車場

場內設計具現代化，充份展現雅典綜合體育場美學統一的理念，可容納 3500 名觀眾。

### 5、奧林匹克室內館

本場館面積 7.58 萬平方公尺，可容納 1 萬 9250 名觀眾，這裡將舉辦動作優雅的體操比賽，以及快節奏的籃球賽事。

項目、日期	開幕式：8/13 閉幕式：8/29
田徑：8/20-29	足球：8/28
參賽人數	田徑：2000 人
觀眾座位	55,000 個
場館面積	127,625 平方公尺
距離選手村	14.3 公里

洪孟祺／製表

項目、日期	室內自由車 8/20-25
參賽人數	188 人
觀眾座位	3,500 個
場館面積	53,400 平方公尺
距離選手村	14.3 公里

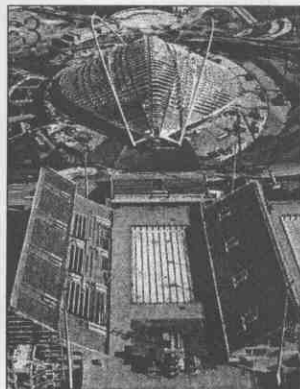
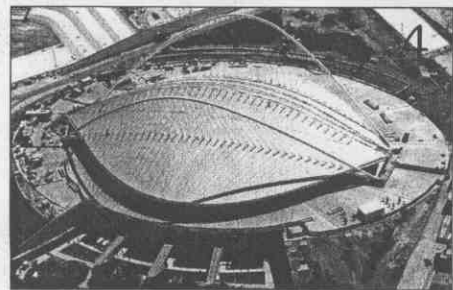
洪孟祺／製表

項目、日期	籃球決賽：8/25-28 體操：8/14-19、 22-24 體操團體賽： 8/20-21
參賽人數	420 人 (體操 196、 體操團體賽 32、籃 球 192)
觀眾座位	體操及彈簧床 17、 500 個 籃球 19,250 個
場館面積	75,800 平方公尺
距離選手村	14.3 公里

洪孟祺／製表

項目、日期	游泳：8/14-21 水球：8/15-27、29 水上芭蕾：8/23-27
跳水：8/14、16、 20-28	
參賽人數	1300 人 (游泳 800、 跳水 136、水上芭蕾 104、水球 260)
觀眾座位	主泳池 10,893 個 室內泳池 5,757 個
場館面積	78,000 平方公尺
距離選手村	14.3 公里

洪孟祺／製表



雅典場館位置圖

國立台灣體育學院圖書館藏