

國立台灣體育學院圖書館剪輯資料

分類 奧運 來源 民生報 日期 850708 版面 二版

● 奧林匹克運動會必須使用許多場館，但最重要的還是開、閉幕兼作田徑比賽的主場地(MAIN STADIUM)，這個主場地的好壞，影響該屆奧運的成與敗。

現代奧運從無到有，從主場地的因陋就簡到富麗堂皇，可看出奧運走進一條越來越受歡迎的康莊大道；如今的奧運主場地可說

《奧運照片看今昔(八)》

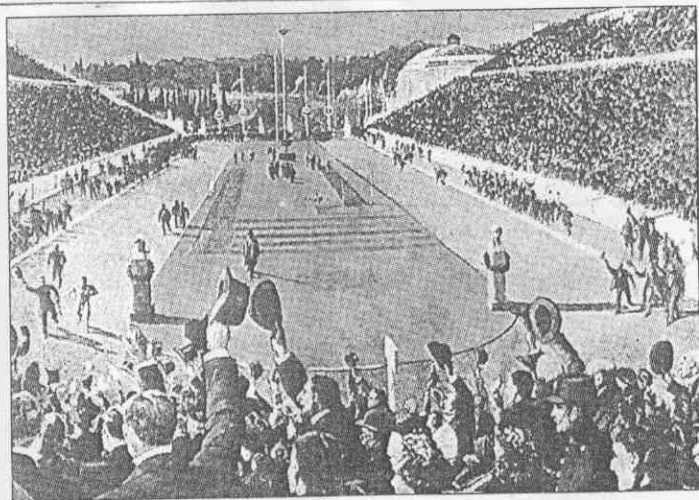
從因陋就簡 到軟硬體兼具 主場地 走向康莊大道

是電子精密儀器的大結合，場子底下、地面、上空全都是電腦操控的儀器。

右圖是一九八六年，在雅典舉行第一屆奧運時，馬拉松選手跑回終點時的情形；當時的主場地沿用古代的場地，雖有多達四、五萬人的座位，但是跑道「長相」和現代大異其趣，這個場地長得細細扁扁，跑一百公尺時還好，兩百公尺比賽時，由於彎道太大，很多選手都摔跤了。

當時的長跑項目跑法和現在很不相同，現在是逆時鐘方向跑，當時是順時鐘方向。場子中間還有許多體操器材，當時體操是露天舉行。目前這個場地還保留在雅典。

左圖是一九三二年，第一次洛杉磯奧運時舉行開幕典禮情形，



洛杉磯為現代奧運作出很大貢獻，第一次設選手村是其一，大手筆蓋場地是其二，第一位參加奧運的中國選手劉長春，及穿日本制服的台灣人張星賢，就是在這個開幕典禮場上見識到奧運。一九八四年，洛杉磯第二次承

辦奧運，也是在這個場地舉行開、閉幕式及徑賽，當時的田徑場當然更換為塑膠跑道，場內也有許多新的儀器，但是基本架構不變，橫跨五十多年而不衰，當初的建構者實在很有眼光。

(蘇嘉祥)

