

## 國立台灣體育學院圖書館剪輯資料

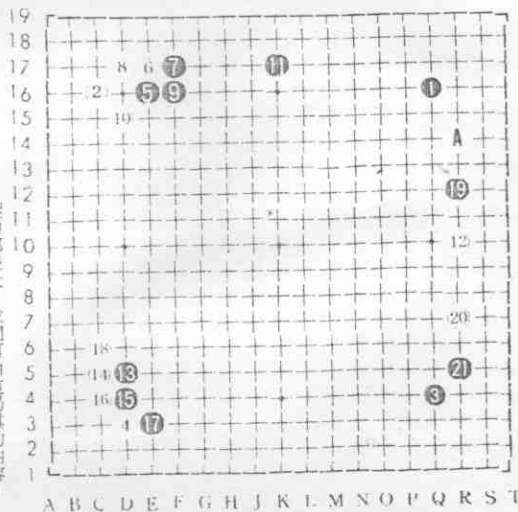
分類 棋藝 來源 民生報 日期 750915 版面 九版

## 第九屆棋王順位賽

《輝憲陳 戰觀》辦主報生民

華景彭 品七 賢聖林 品八

第十六局 第一譜 一至二一手



## 簡明布局

本局為棋王順位賽第十六局，於八月十七日賽於體育學院教育基金會，由三勝一敗的林聖賢出戰一勝二敗的彭景華。公證人黃水生五段，二八六手止結束。用時：黑棋二小時五十分，白棋二小時四十分。兩位對局者之近況有明顯的起伏。聖賢在連勝中，景華在連敗中。連勝或連敗的關鍵相當微妙，有時棋士本人也弄不清楚。勝者欲連勝，敗者尋求突破，心理上的壓力都很大。我們可由這局棋的內容，多少可看出一些對局者的心態，及其微妙轉變過程。

黑一、三佈二連星，至黑十一止為常見之陣勢。白十二普通係於A位掛角，但有演成急戰的可能。景華在布局階段，一向主張簡明，採取和平的十二之分割。左下黑十三至白十八止，黑棋暫時放棄，從右邊十九再二壓迫白子，視右邊之演變，來決定左下角如何定形。白棋的下一手很容易猜，景華的作風為……。

