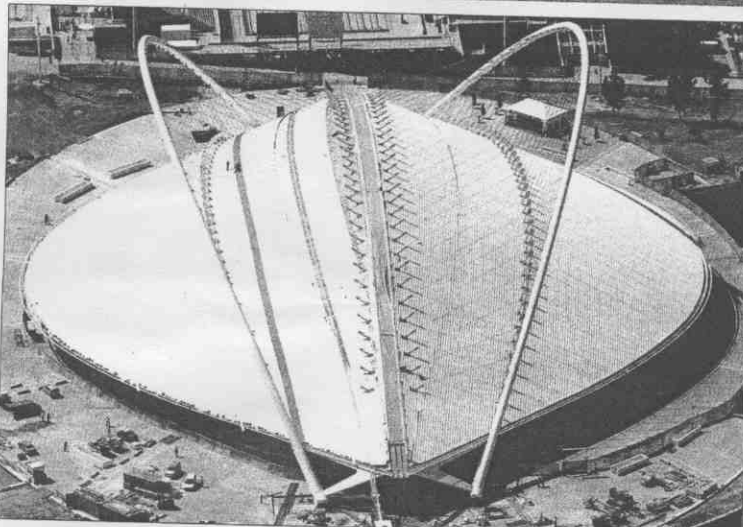


國立台灣體育學院圖書館剪輯資料

分類 奧運 來源 麗台運動報 日期 93. 7. 11 版面 十二版

雅典奧運場館介紹一之 5

自由車場地 環山繞海 美呆了!



記者 洪孟祺 / 綜合報導

正在為個人第六座環法自由車賽冠軍頭銜而努力的美國好手阿姆斯壯，日前再獲徵召參加奧運，這是他自1992年巴塞隆納以來，連續第四次投入奧運比賽。不過，阿姆斯壯在奧運的表現並不如環法賽耀眼，僅上屆雪梨奧運拿下計時賽銅牌，這次他把機會留給年輕後輩，不再出征。以下是本屆雅典奧運自由車賽相關場地介紹：

● 雅典市中心公路自由車道 (Athens City Centre Cycling Road Race Course)

奧運公路自由車賽將在雅典市中心的公路上舉行，距離選手村約 22 公里，通動時間約 26 分鐘。公路自由車賽的起點及終點都設在科次亞廣場，比賽路線是由雅典奧運籌委會及國際自由車聯盟共同決定，沿途將經過雅典市內各重要景點。

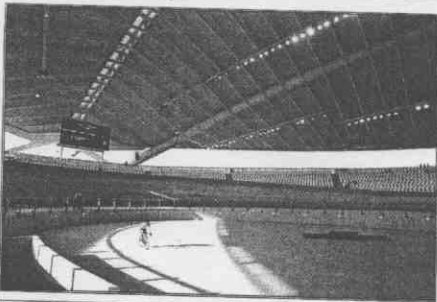
這條路線曾在 2003 年 8 月成功舉辦過公路自由車賽事，相關設施均由希臘文化部負責。

● 帕尼薩奧林匹克山地自由車場 (Pamitha Olympic Mountain Bike Venue)

雅典奧運山地自由車賽將在雅典北部的帕尼薩山上舉行，距市中心不遠，距離選手村僅 7.5 公里，只需要 16 分鐘左右的通動時間即可到達，在去年 12 月正式完工。

● 溫里亞奧尼奧林匹克中心 (Vouliagmeni Olympic Centre)

溫里亞奧尼奧林匹克中心於亞蒂卡南部海濱，將迎接雅典奧運鐵人三項(游泳、自由車、路跑)比賽，中心內設有 3 千 3 百個臨時座位。此外，自由車計時賽也將在此地舉行，去年 8 月曾經成功試行比賽。



溫里亞奧尼奧林匹克中心

溫里亞奧尼奧林匹克中心內觀

帕尼薩奧林匹克山地自由車場

項目、日期	山地自由車： 8/27-28
參賽人數	80人
觀眾座位	13,300 個
場館面積	1,000,000 平方公尺
距離選手村	7.5 公里

洪孟祺 / 製表

雅典市中心公路自由車道

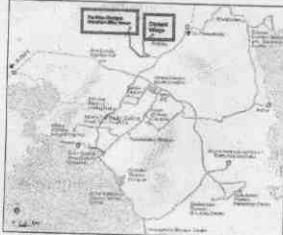
項目、日期	公路自由車：8/14 (男)、8/15 (女)
參賽人數	212人
觀眾座位	—
場館面積	21,000 平方公尺
距離選手村	21.7 公里

洪孟祺 / 製表

溫里亞奧尼奧林匹克中心

項目、日期	自由車計時賽 鐵人三項： 8/25-26
參賽人數	100人
觀眾座位	3,300 個
場館面積	110,200 平方公尺
距離選手村	45 公里

洪孟祺 / 製表



交通圖
帕尼薩奧林匹克山地自由車場



交通圖
溫里亞奧尼奧林匹克中心交通圖



交通圖
雅典市中心公路自由車道交通圖

