

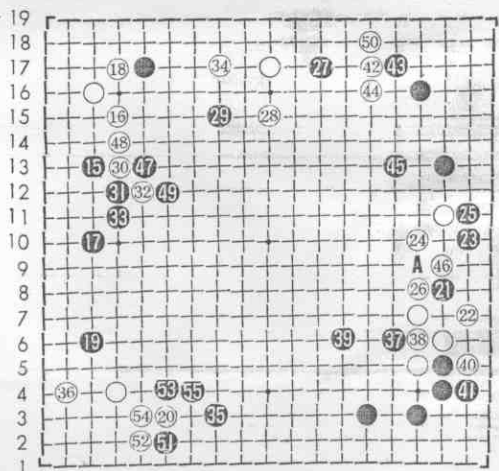
國立臺灣體育大學圖書館剪輯資料

分類 木其 十九

來源 民生報 日期 741127

版面 九版

第八屆棋王順位賽

《輝憲陳戰觀》 辦主報生民
清長陳手國○ 霖澤曹品八●

第二八局

第二譜

一五至五五手

中規中矩

倒的一型，我們在下一譜將可看到其厚的一面。

黑十五、十七採取簡明交換的辦法。黑棋在左邊站穩腳跟，將角上一子看輕，準備從外圍取得補償。右邊黑一至白二六，可稱之為「中盤定石」。途中，白二四為現階段認為最簡明的應手，從前是在A位掛封。黑二七從上邊迫，等白二八應時，黑二九再從上面搜削，為一貫的棄子戰略。澤霖現在下棋已開始注重全局的均衡，不會憑藉其刁鑽手段，到處破空作活。他現在的棋，變得很厚，成為不易擊

倒的一型，我們在下一譜將可看到其厚的一面。

長清這一盤棋下得中規中矩。對黑老實地於三四位應一手。黑三五至二九擴大模樣時，白棋不慌不忙於四五位掛右上角。對黑四五，白棋謹慎地於四六位加補一手，等黑四七、四九抱吃一子，甚厚中央時，白棋仍悠然地於五十位立下取實利。長清會下得這麼老實，自有其形勢判斷能力作基礎。下得老實又能領先，才是真正的棋力。（十一月十七日弈於應昌期園棋教育基金會）