

國立台灣體育學院圖書館剪輯資料

分類 運動科學 來源 自由時報 日期 97. 6. 28 版面 十一版

贏在起跑點！靠近鳴槍裁判最有利

〔記者王昶閔、龍柏安／綜合報導〕多數國際田徑比賽為求公平，每個起跑位置都有揚聲器，同步播放起跑信號，但奧運堅持採鳴槍起跑，雖戲劇張力十足，但公平性受到質疑。最新研究發現，越靠近鳴槍裁判的跑者，能越快對槍聲產生反應，贏在起跑點。

加拿大學者柯林斯檢視上屆雅典奧運的檔案紀錄並進行短跑實驗後發現，基於聲音傳遞原理，跑者與鳴槍裁判的距離，確實會影響起跑反應時間，論文剛發表在「運動醫學與科學期刊」。

他比較奧運短跑選手從鳴槍至起跑間的生理反應時間，第一跑道的跑者平均為一百六十毫秒（零點一六秒）、第二跑道為一百七十一毫秒（零點一七一秒）、第七跑道是一百八十五毫秒（零點一八五秒），差異相當明顯。

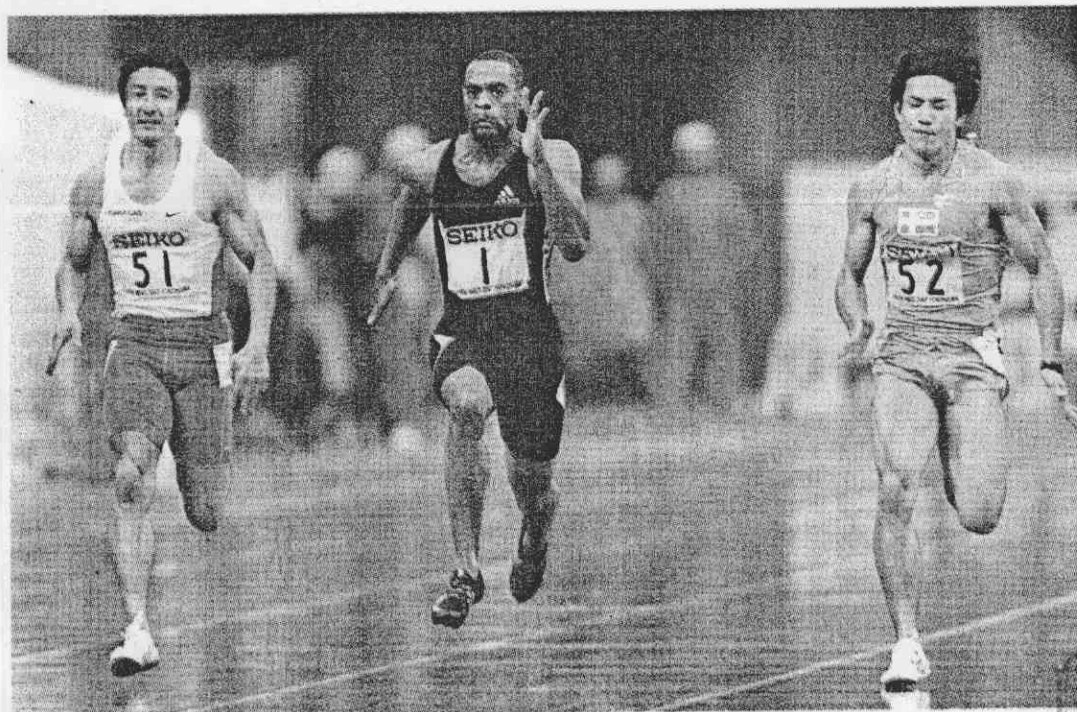
越接近鳴槍裁判者，所聽到的槍聲越大聲，是否也會影響表現？這項研究顯示，對受過訓練的專業跑者並無影響，但對未受過訓練的業餘跑者，起跑信號分貝數越高，起跑時的瞬間爆發力越強。

此外，國際田徑總會現將一百毫秒訂為最低反應時間，低於這一時限的反應，一律視為偷跑而被判定犯規，但過去有不少犯規選手，堅稱自己能較快做出反應，引發爭議。

不過田徑國家代表隊短距離教練曾耀群昨對此研究結論表示：「影響不大！」

曾耀群說，國際賽會在起點後方架設擴音器，並連結起跑反應器，所有選手聽到的聲音都是同步，若未能架設擴音設備，裁判在鳴槍前，得先測量出等距地點發令，聲音傳導的差異，整體來說，對田徑賽幾乎完全沒有影響。

曾耀群強調，比賽道次分配，預賽多以電腦抽籤安排，完賽成績則為下一輪道次分配依據，並以晉級選手成績好壞安排跑道順序，多以四、五、三、六、七、八、二、一方式排列。



最新研究發現，越靠近鳴槍裁判的跑者，能越快對槍聲產生反應，獲勝機率就比較高。

（美聯社）