

國立臺灣體育大學圖書館剪輯資料

分類 世運會 來源 自由時報 日期 98.7.28 版面 二十九版

E19 城市印象
2009年7月28日 / 星期二

世運全紀錄
The World Games 2009 Kaohsiung

自由·時·報

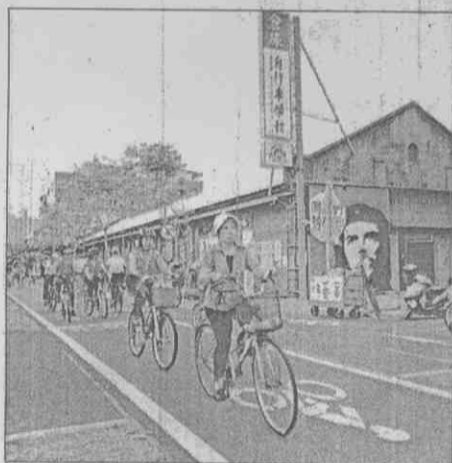
為

高雄要比台北綠

每人享有綠地面積5.03平方公尺

「綠色港都」逐漸落實，都會區綠地的大量闢建，是高雄市傲視全台的特點，市中心占地10公頃的凹仔底森林公園今年啟用，使得高雄市平均每人享有綠地面積5.03平方公尺，比台北市的2.53平方公尺多出近一倍，總計高雄市這兩年完成134公頃的空地綠美化，減碳量達6142公噸。

(記者葛祐豪)



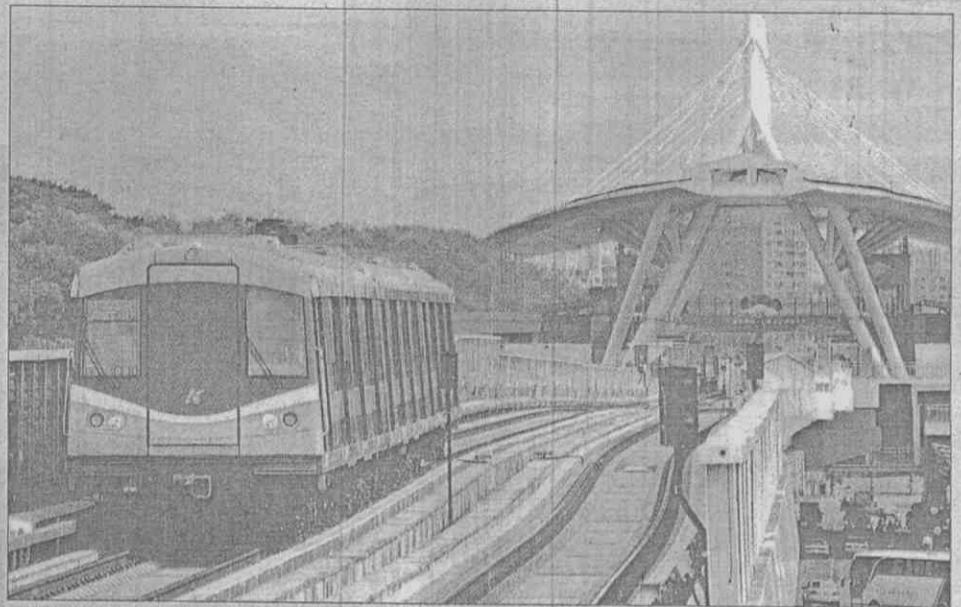
總長180公里、7大自行車道的建構，讓市民可以「樂活態度」過生活。(記者張忠義攝)

7大單車道 鐵馬族超Easy

為迎接2009年高雄世運會，高雄市政府建構出一套優質安全、獨一無二的都會自行車系統。包括「旗津環島踩風自行車道」、「愛河連接蓮池潭自行車道」、「後勁溪自行車道」、「西臨港線自行車道」、「博愛世運大道」、「美麗島大道」、「前鎮河自行車道」等7大自行車道。

努力營造單車友善城市，高雄市自行車道仍不斷規畫進行中，預計到明年9月，將完成250公里的車道設置，沿線均有標示、穿越線，並加強夜間照明，讓鐵馬族暢行高雄超Easy！

(記者葛祐豪)



高雄捷運紅、橋線陸橋通車，成為大眾運輸主軸。

(記者張忠義攝)

四通八達 便捷

為期11天的世運盛事，高雄善用高鐵、捷運、公車、渡輪、自行車等交通脈絡，展現國際都會四通八達的便捷成效。雖然交通經費及建設遠不及台北，但世運期間市區常見國際友人拿著地圖搭捷運轉公車的畫面，為高雄有限的交通資源加分不少。

高雄捷運只有紅橋十字交錯兩條路線，公車也只有700輛，資源不到台北的1/5，但是結合政策有效利用，可以讓大眾運輸發揮最大成效。世運期間80條公車路線全部免費

，高鐵及台鐵接駁捷運到主場館間，由105輛中低底盤公車巡迴免費接送，創下86%的大眾運輸使用率。

另外，「小摺」摺疊自行車免費上捷運、公車、渡輪，然後騎車徜徉在愛河、高雄港、蓮池潭及柴山，也讓很多國內外觀光客見識到高雄城市休閒風潮。忍不住拿出信用卡租借捷運站旁綠色單車，騎一趟高雄風光。

(記者楊菁菁)

歷屆世界運動會

屆次	年分	地點	比賽項目	正式比賽	邀請賽(獎牌不列入計算)	參賽國	台灣隊代表團人數
一	1981	美國聖塔克拉拉	18	18	0	n/a	1265
二	1985	英國倫敦	23	19	4	n/a	1550
三	1989	德國卡里斯魯	19	19	0	n/a	1965
四	1993	荷蘭海牙	25	22	3	69	2275
五	1997	芬蘭拉提	30	25	5	78	2600
六	2001	日本秋田	31	26	5	93	3200
七	2005	德國杜伊斯堡	38	32	6	89	3400
八	2009	台灣高雄	31	26	5	105	4800

資料來源：高雄世運官方網站



飛行運動從高空俯瞰地面，港都綠意盎然。(世運會提供)