

## 國立台灣體育學院圖書館剪輯資料

分類 運動場館 來源 民生報 日期 780314 版面 三版

## 《(5)聞見利牙匈》

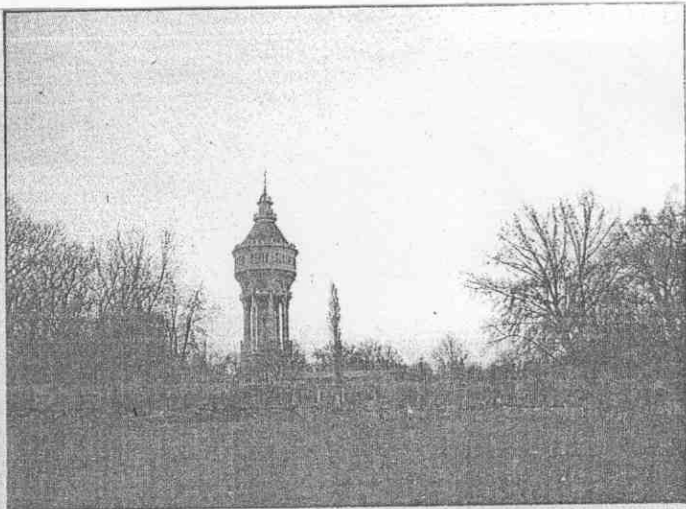
## 國家公園兼具運動功能

●流經布達佩斯的多瑙河河段，最寬處在瑪格麗特橋和阿帕德橋之間，其間有一個長二點五公里、寬五百公尺，總面積約一百公頃的瑪格麗特島，是匈牙利著名的國家公園之一，在島上可以見到古羅馬帝國、蒙古人入侵匈牙利及土耳其帝國時代所留下的歷史遺跡。

瑪格麗特島也兼具了運動公園的功能與特色。根據匈牙利國家公園管理局規定，瑪格麗特島除了外環道路外，所有車輛一律禁止駛入，因此剛進入島上時，絡繹不絕的跑步人群，是第一個映入眼簾的特色。

綠草如茵且略帶一些起伏的寬廣草坪，是最適合田徑選手做越野訓練場所，幾處平坦地如果放上兩座球門，立刻也能成為幾座足球場或好幾十座手球場。

靠近瑪格麗特橋這端，有一座相當特殊的田徑場，場上並沒有鋪上任何人工跑道，只是分



▲綠草如茵的瑪格麗特島，適合做越野訓練場地。

▼瑪格麗特公園風景如畫，而還有溫泉。

(本報記者劉善群攝)



別用軟土和砂石鋪了兩圈跑道，專門給選手做腳步肌耐力和沙灘訓練之用。

田徑協會總幹事紀政看到這個場地，第一個直覺反應就是告訴身旁的乃慧芳，目前國內選手大部分都在質地較硬、彈性較大的人工跑道練習，所以腳部踝關節很容易受傷，如果能在這種較「原始」的跑道交互練習，受傷的情形定能相對減少。

瑪格麗特島上有一座設備相當完善的網球場，但卻沒看到有人在打球，可能因網球在匈牙利是屬於較「奢侈」的運動項目。在布達佩斯採訪期間，除了這裡和國家運動公園有人工網球場外，其餘場地都是泥土場地（非紅土），打球的人必須自己用小石子把線堆出來，這可能是匈牙利運動場地唯一不及台灣之處。

（全文完）

本報記者 劉善群