

國立臺灣體育大學圖書館剪輯資料

分類 棋藝

來源

民生報

日期

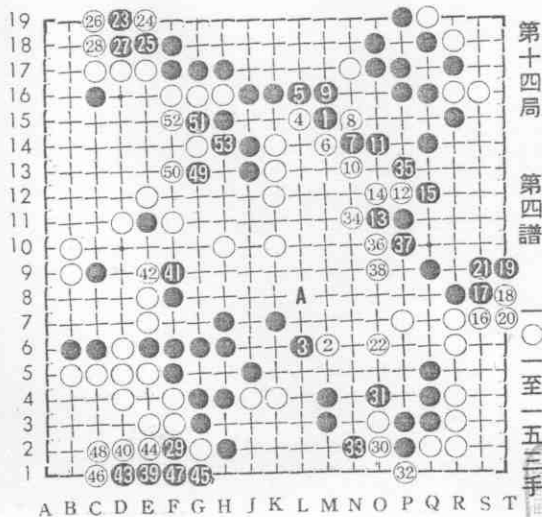
740821

版面

九版

第八屆王順位賽

《輝憲陳 戰觀》 辦主報生民
賢聖林品九〇 清長陳手國



致命的敗着

由序盤到中盤，雙方交換來交換去，根本看不清誰好誰壞，但若由結果回溯判斷，卻可明顯地知道黑棋始終站在上風。陳長清國手這幾年形勢判斷上著實下過一番苦功，棋容或變得堅實些，但判斷不會有錯的。只是他最近在末盤階段容易弈出致命的失誤，送掉好局。上星期他在名人賽對彭景華之戰，也是判斷夠了，而被彭景華貼著牆壁圍大到中空，最後小官又失

誤，而以三點落敗，輸得可惜。這個現象，沒想到又在本局重現。

中上一帶，上、右均為黑勢的情況下，白棋僅靠一排牆壁，竟也能四至三八止經營出空來，此時黑四九至五三落了後手，成為致命的敗着，白棋有絕佳手筋，大大擴展中央白空。黑四九若在A位侵削，黑棋優勢還是不會動搖的。請讀者想一想，白棋如何貼著黑棋牆壁，在A位一帶增加中空。（八月四日弈於應昌期圍棋教育基金會）