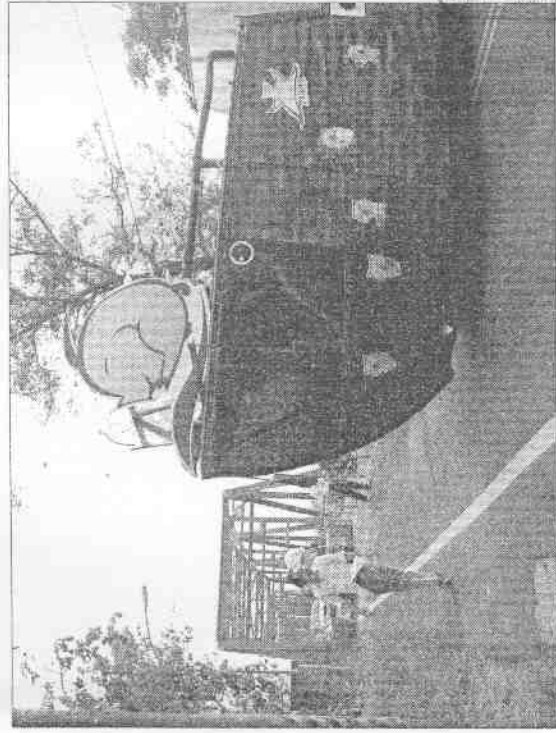


全運聖火「木船」卡在西螺大橋

昨天傳經台中、南投、彰化 要進雲林時 宣傳車進不了限寬的橋頭 差點進退不得



以小貨車改裝全運聖火宣傳車太寬了，碰到西螺大橋只好向後轉，繞道跨越蜀水溪。 記者江健男／攝影

【記者江健男、陳威廷、莊芳銘、王良新／連線報導】全運運動會聖火昨天傳經台中、南投、彰化及雲林四縣，下午要從彰化傳進雲林時，小貨車改裝成木船造型的聖火宣傳車卻「卡」在西螺大橋北端，差點進退不得。聖火昨天上午9時17分由台中縣傳抵南投縣草屯鎮的烏溪橋頭，南投縣教育局長劉仲成接過聖火後，交給國立南投高中學生組

成的聖火隊，由草屯往南投市方向傳遞，再沿南崗路折返草屯鎮，到彰、投交界處溪溪頭橋交接。彰化縣教育局長張基都從劉仲成手中接下聖火，交給芬園國中田徑隊組成的聖火隊，一路上都有機車騎士幫聖火隊小選手拍手高喊「加油」。彰化聖火隊伍由芬園、陽明、彰安、花蓮、員林、明倫、北斗與溪州等國中田徑隊員組成，下午3時30分抵達西螺大橋北端。

西螺大橋因橋齡已逾半世紀，橋上因有朱紅桁架鋼，只限小型車及機車通行，兩端橋頭放置塑膠矮牆，阻止超寬、超高的車輛通行。

雲林縣西螺國中校長歐懋燐從彰化溪州國中校長潘福來手中接下聖火後，交由學生組成的聖火隊準備跑過1939公尺長的西螺大橋。但才跑了數十公尺，領隊急忙喊停，原來是聖火宣傳車「卡在」橋頭，在車體外加裝的木船

外殼太胖了，過不了關。聖火宣傳車折騰了好一陣子，雙向交通受阻。工作人員研商後，決定讓聖火隊先進入雲林縣，宣傳車臨時換手駕駛，慢慢倒車回來彰化縣溪州鄉，再掉頭改道行駛寬敞的溪州大橋南下。

全運會聖火昨晚夜宿雲林縣府，今天上午8時30分要在雲嘉交界處，由雲林縣教育局長徐明和將聖火傳給嘉義縣教育局副局長許修龍。