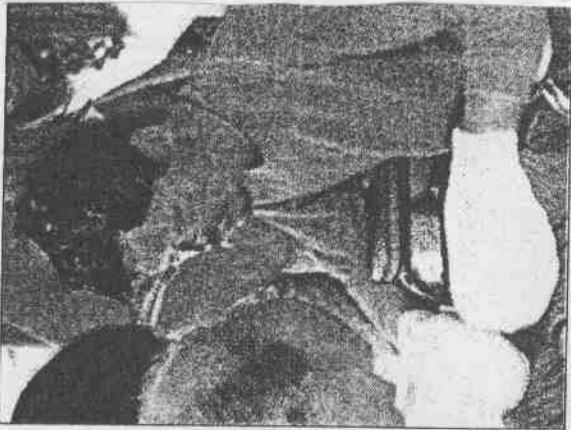


珠峰 黑色1996.5.10

一場暴風雪使得國際登山界痛失多名英豪

編譯 邱秀貴/輯譯

●聖母峰(珠峰)十日發生重大悲劇，造成至少十人死亡。最新一期的「新聞周刊」深入報導這一事件，特節譯如下：
五月九日晚上，紐西蘭登山好手霍爾、美國登山名將費雪和經驗老到的台灣登山家高銘和領導的三支遠征隊，共二十多人，離開南切的第四營，朝峰頂前進。多數的人這時都已在珠峰待了一個多月了。參加霍爾遠征隊的「戶外雜誌」(Outside)記者克羅爾說：「那晚十點時，四下一片漆黑，我們都高舉火把往前走。十一點半時，馬卡尼的月色美極了。霍爾認為，我們這次一定會大為成功。」
第一個麻煩的跡象出現在山頂下的狹道——希拉利台階，預期會有的固定繩不在應有的位置上，



都未能攻頂成功。
現在韓森又捲土重來，但攀登得很艱辛。霍爾可能覺得自己格外有責任須協助他攻頂成功。他們都登了上去，霍爾五度攻頂成功，成為雪巴之外攻頂次數最多的人。但韓森無法再走遠了；就在珠峰峰頂之下，霍爾韓森在那裡等著暴風雪過去。

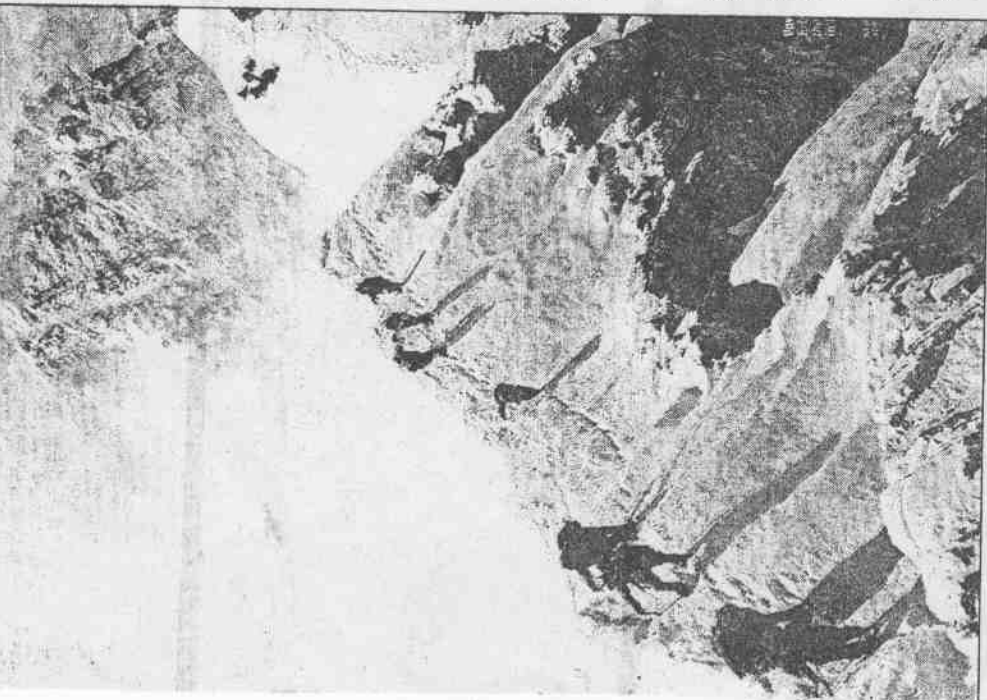
另外，天黑時在狹窄的西南脊處，貝德曼和另一群山友被困住了。由於天色太黑、風雪太大，他們無法看清四周。這些疲倦的山友聚在一起，以免走失。半夜時，暴風雪稍止，藉著星光，貝德曼領著體力較強的山友回到第四營求援，把五名走不動的山友留在原地。

強壯的俄羅斯山友克羅夫當時正在南切，他冒著黑夜，把福克絲、皮特曼和梅德森帶回。但把美國山友威德爾和日本山友波康子留了下來，因為他倆都不省人事。
不過數小時後，威德爾醒了過來。他後來回憶道：「我的背躺在冰上，那比任何東西都還冷。我的右手套不見了。我的手看來像是用塑膠做的。」
那晚，日本第二位登上珠峰的山友友難波康子，就死在西南脊上。
在這同時，三名顯然已攻頂成功的印度山友在北側出了麻煩，正要往上升登的日本山友遇見其中兩人。幫一名被自己登山繩困住的印度山友解開繩子，給他一些水喝，後又繼續往上走。數小時後回來，不見他們兩人。印度登山聯盟的官員稱他們見死不救，但日本山友否認這一說法。
在珠峰南側方面，數百名山友正在緊急動員救人。一支剛由雪巴組成的山友，在十一日早上十點左右，往上爬去找費雪和高銘和。他倆似已瀕臨死亡。他們給高銘和氧氣，他稍稍回過神來，不過費雪幾乎沒什麼動靜。這時

山友塞車排成一長排。
高銘和在十日下午大約三點左右抵達峰頂。四周濃雲密布，那裡擁有世上最美的景觀，但他看不到。他說：「我希望仔細端詳每個山峰，但我什麼也看不到。」
他很快穿過濃雲下撤。五點左右，雪風向地吹來，寒風刺骨，這時候每個在山上的都有了危險。費雪登山隊領導貝德曼在峰頂和希拉利台階之間，走過了費雪身旁。

貝德曼在接受「戶外雜誌」的網路雜誌「Outside Online」訪問時說：「他說他有麻煩了，很不好受。但他是費雪，我就沒有太擔心他。」
何以這位世上最強的登山好手步伐會慢，落在他人之後呢？確切的原因仍是個謎。當然他在這一遠征行程中，特別賣力。他的事業台夥人坎金說，他在珠峰像隻德國牧羊犬地上上下下，至少陪一名生病的同隊山友回基地營三次。

在珠峰東南脊，費雪遇見了也碰到麻煩的高銘和。費雪的好友也是他登山台夥人的雪巴洛桑，十日下午冒著暴風雪找到他們時，看到他們兩人坐在一起。洛桑如致命之虞。他也曉得，除非費雪很不舒服，否則不會坐在雪地上。他於是說「站起來」，而後再央求他們站起來，但費雪已沒有力氣了。洛桑於是在雪地裡做了一個水平台階，讓他們靠著休息。他冒險儘可能在那裡陪他們一段時間，而後下到第四營求助。但那時天色已黑，行程非常危險，即使是他，那一晚他也未能採取另一次的救援行動。
另一方面，在珠峰的高處，紐西蘭遠征隊隊長霍爾必須停下來協助他隊上的山友美國人韓森。韓森是華盛頓州的郵局工作人員，他在一九九五年辛苦籌了錢與霍爾一起登珠峰，但當時全隊山友



珠峰10日山難示意圖

頭部裝備：在聖母峰上非常重要。使用安全帽，因為保暖更為重要。

衣服：高科技的衣物更為保暖。Polypropylene是可排汗內衣，中層衣服是保溫絕緣效果佳的材質，最外層是Gore-Tex。

太陽眼鏡：防止雪盲的必要裝備。

冰斧：用來攀登陡峭的雪坡，並防止滑落的必要裝備。

氣氣筒：高壓壓縮的液態氧氣筒，可以提供人工呼吸的系統。

吊帶：穿在登山者身上，以便於登山繩繫在一起，萬一跌倒時可以防止滑落。

冰螺絲：用來鉤掛登山繩或冰螺絲。

冰螺絲：用螺紋旋釘在冰坡上以固定登山繩的裝備。

冰螺絲：用螺紋旋釘在冰坡上以固定登山繩的裝備。

冰螺絲：用螺紋旋釘在冰坡上以固定登山繩的裝備。

冰螺絲：用螺紋旋釘在冰坡上以固定登山繩的裝備。

冰螺絲：用螺紋旋釘在冰坡上以固定登山繩的裝備。

冰螺絲：用螺紋旋釘在冰坡上以固定登山繩的裝備。

冰螺絲：用螺紋旋釘在冰坡上以固定登山繩的裝備。

冰螺絲：用螺紋旋釘在冰坡上以固定登山繩的裝備。

冰螺絲：用螺紋旋釘在冰坡上以固定登山繩的裝備。