

區運預演

風貌多變

表演節目貫穿古今 設計見巧思 參與人員熱情投入 追求最完美

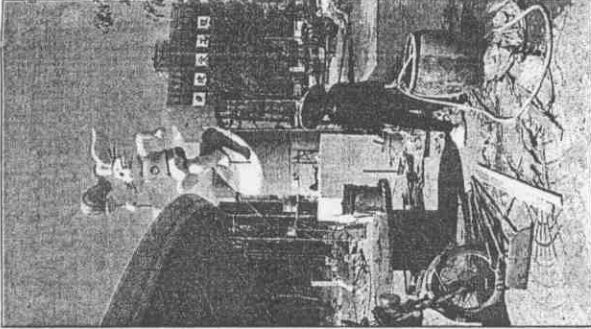
新潮的階梯有氣舞蹈是區運前所未見的表演節目。記者鍾豐榮攝影

今年開幕式設計頗具巧思，像各代表隊進場演奏具地方特色的歌曲、樂團和合唱團上千人結合成大型音效區、以「體能和科技」為主題的表演唱目從古代的太極、八卦表演到今日的雷射、煙火，都是桃園區運籌備處花了相當時間準備的成果，希望呈現出與眾不同的風貌。

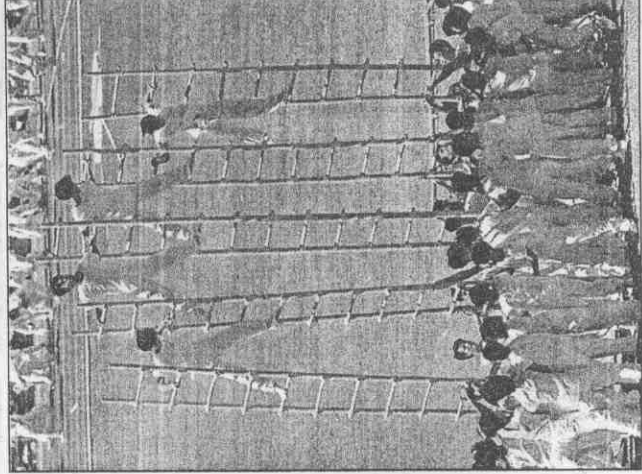
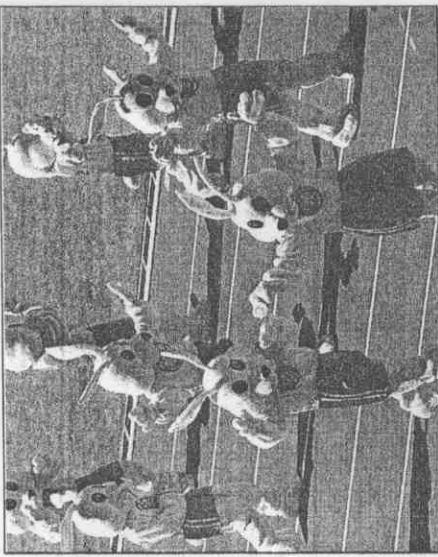
國小學童帶著精心繪製的加油海報參觀開幕預演。記者鍾豐榮攝影

國小學童帶著精心繪製的加油海報參觀開幕預演。記者鍾豐榮攝影

者以健美的身材、亮麗的服飾和花傘、快速的隊型變化，舞出繽紛多彩的畫面，掀起全場最高潮，也讓今年區運東道主追求完美的企圖心流露無遺。



區運主場地正積極進行最後的裝飾及清理工作。記者鍾豐榮攝影



器材設施「國際」牌

今年區運會所用器材、設施要求合乎國際標準，精密儀器更要亞運以上賽會使用過的品牌才行，籌備處主任劉邦友說應該會讓大家滿意。

不過有單項裁判和工作人員表示，部份器材在國內並不常用，甚至罕見，雖是國際知名品牌，但不一定適合選手使用，會不會影響成績，仍待觀察。

另外，器材組人員也坦承交貨日期有些延誤，近日正在趕工設置中，不過不會影響比賽順利進行。

青年學子「節節高升」，象徵我國近年來的運動發展。記者鍾豐榮攝影

區運開幕當天 擴大交通管制

昨預演造成部分駕駛人不便 劉邦友盼民眾諒解

記者曾增勳/台北報導

●八十二年區運即將揭幕，開幕當天的交通壅塞狀況預料將無法避免。區運籌備處交通組決定各縣市區運選手徒步進場外，警方管制疏導的路線區域將擴大。

區運籌備處交通組為控制大小車輛在開幕當天湧入體育場附近地區，二十日下午二點至晚上十一點，除持有通行證的車輛外，其他車輛一律禁止進入管制範圍。

交通組人員說，區運會管制疏導的交通動線將擴大從中山高速公路進入桃園的經國路、莊敬路、大興西路、永安路幾條外圍幹道開始，動線幹道內的春日路、民生路、中正路、三民路及慈文路則管制車輛進入。

管制車輛進入的區域擴大後，住在該區域的民眾如何通行，區運籌備處尚未量。

記者胡若梅/桃園報導

●區運開幕典禮昨天第一次總預演時，交通管制又出狀況，許多民眾在未被告知情況下無法進入桃園市區，抱怨不已。

區運籌備處安排的開幕典禮總預演有兩次，昨天是第一次，上午八點半起管制，因無事前預告，造成部分駕駛人不便，警察表示係因臨時接獲上級通知，為了測試二十日區運開幕當天的交通現況。

縣長劉邦友對警衛組未依照他曾交代，實施交通管制必須前兩天事先預告而造成民眾不便，希望民眾諒解。

三千位學生演出的大會舞，場面壯觀亮麗。記者陳明正攝影