

攝影團隊 沙漠取鏡高難度

在漫天風沙與烈日顛簸中跟拍 辛苦程度不下於3位勇士



林義傑
世紀大挑戰

曾文祺/
埃及、利比亞邊境傳真

從昨日開始，挑戰團隊已進入埃及及主要的沙漠公路，因此，林義傑以及雷伊、查理，目前可以跑在平坦的柏油路上，三位成員推進速度大大提高，儘管身上疼痛依舊跟隨，但昨天一日又跑完了100公里，目前距離終點站紅海大約剩下500多公里路程。

隨著挑戰越接近尾聲，相信一定有很多讀者也想親眼看看林義傑這次橫越撒哈拉的經過，目前影片拍攝也進入最後階段，不過，據記者所了解，拍攝團隊是由兩組以上的成員組成，因此，只要拍攝達一定長度的畫面，母帶立即會由專人送回位於好萊塢的製作公司，所以，雖然目前挑戰行程仍在進行，但另一方面更早前拍攝完成的畫面已經著手進行後製作業。

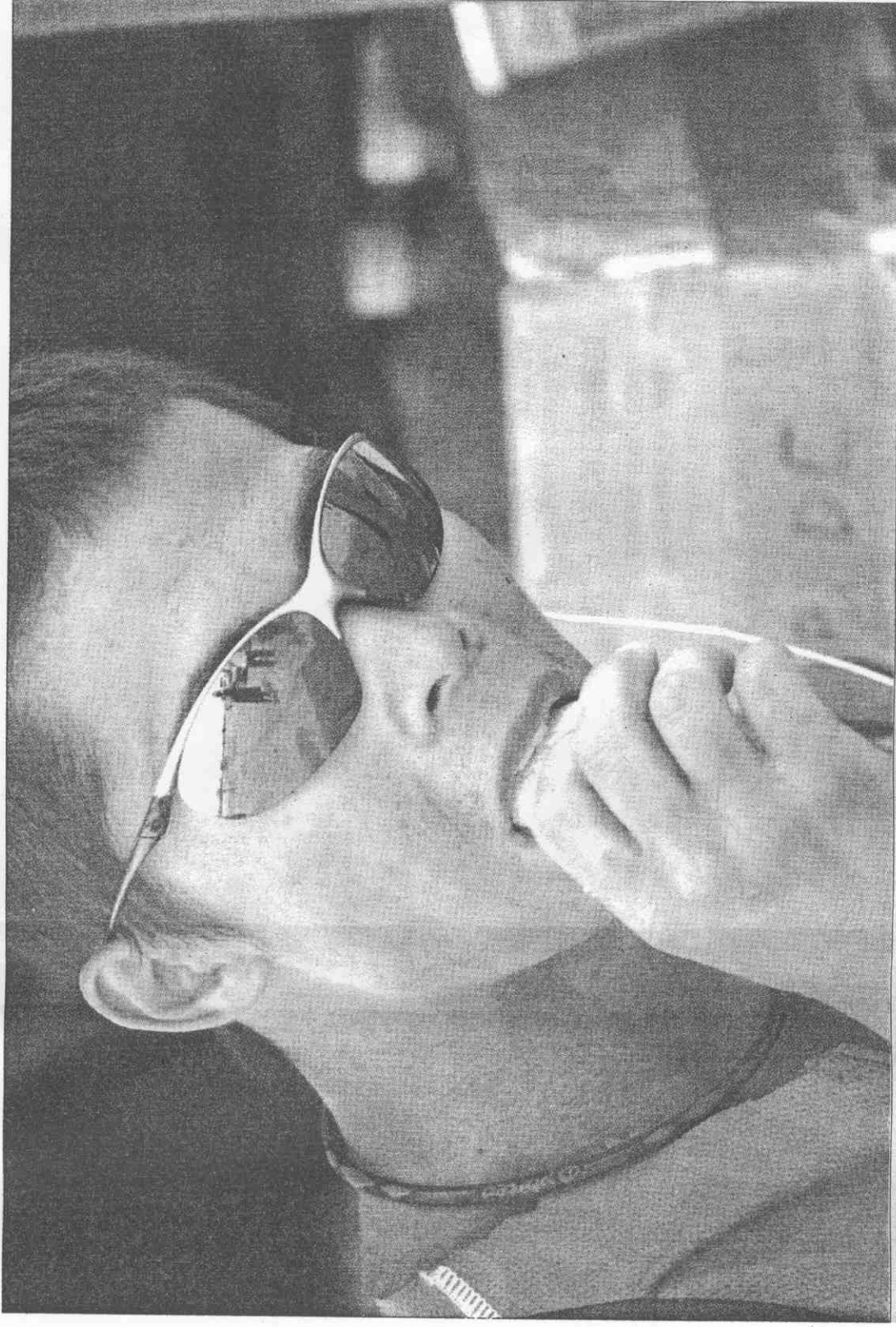
這部紀錄片多數是採取側拍的方，式，過程非常的自然，原則上，在跑步時攝影團隊並不會干擾到跑者，都是等到休息時間，才會單獨拍攝跑者個人心理的感受、生活片段或拍一些導演需要的畫面，而每部拍攝時間都非常長，所有細微的

畫面幾乎都沒有漏掉。另外，在推進的過程中，都會固定維持一組人員負責跟著跑者，另一組人則拍攝沿途城鎮的風土民情，拍攝成員總人數超過20人。當遇上重要時刻，就會使用三機拍攝（同時使用三台攝影機），例如通關、跨國、進入小鎮等狀況時。

經過記者這幾日觀察發現，拍片比較困難掌握的畫面，應該是當跑者跑在沒有道路的地方，例如上下起伏很大的沙丘、碎石地等，因為車子無法平穩行駛，而攝影師也不可能扛著機器跟著跑，所以，這種時候有時是採長距離拍攝，有時可能就要考驗攝影師的功力了。

此外，在沙漠中也可能會遇上沙塵暴，漫天風沙中如何拍下真實畫面，又顧及個人和攝影器材的安全，又是一門功夫。另外，拍片過程中也曾遇到軍事用地或遇上反政府組織，甚至被要求不准拍攝，必須花不少時間與當地老大溝通。

不過，能參與這樣高難度的拍攝工作，工作人員必須具備非常旺盛的體力，和維持長期抗戰的高昂情緒，有時，扛著機器在大大陽底下，一拍就是一兩個鐘頭，而且他們都和三位跑者一樣適應沒水洗澡、日夜溫差極大的惡劣環境，雖然偶爾會有輪替者，不過，這些幕後英雄也可以說是跟著「三位男主角」，橫越了整個撒哈拉。



他抓得住我

▲準備上路前，林義傑先進補，把肚子填飽再出發。（林義傑後援會提供）

▶此次跟隨挑戰團隊逐日拍攝影片的工作人員，專注的拍攝林義傑訴說行程內容。（林義傑後援會提供）

