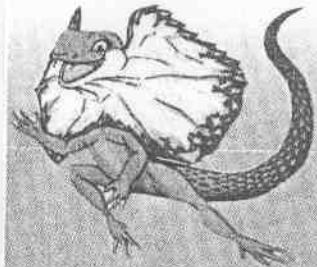


國立台灣體育學院圖書館剪輯資料

分類 殘奧 來源 民生報 日期 89.10.18 版面 B5



吉祥大蜥蜴 挑戰大環境

文 / 江彥文

●2000年雪梨殘障奧運的標誌，是插在圓環內的紅、綠、藍三個長三角線條，襯著國際殘障奧會標誌及2000年雪梨殘障奧運字樣。代表人類活潑形象，也代表邁向嶄新世紀、自我突破意義。

吉祥物選的是生長在澳洲北部荒原的鬚縫大蜥蜴，名為「英雄」。這種其貌不揚、甚至有點恐怖的爬蟲動物，生命力堅強、速度快，習慣在沙漠、乾旱的惡劣環境中生存。

鬚縫大蜥蜴令人印象最深刻的是，當它受到威脅時，會從頸部張起皮膜威嚇敵人，但隨即轉身跳跑。選擇這種看起來恐怖，其實溫馴、無害的吉祥物，或許另有深意。

