

## 國立臺灣體育大學圖書館剪輯資料

分類 棋類 來源 民生報 日期 741209 版面 九版

## 第八屆王順位賽

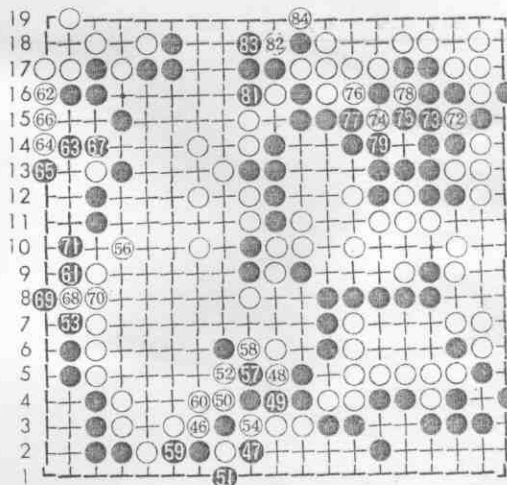
《輝憲陳戰觀》 辦主報生民

德志楊 品九○ 仲嘉戴 品七●

第二九局

第六譜

一四六至一八四手



A B C D E F G H J K L M N O P Q R S T

## 最大程度的空

白棋不動右上黑子，黑子反倒自

己落後手作活，這事說來很微妙。以  
攻方立場而言，怕的是殺過頭，把自  
己殺出毛病來，以守方立場來說，更  
怕大龍一下子被對方解決掉，棋就沒  
得下了。問題如果在角隅，則情況  
單純，雙方都可算得很清楚，有棋就  
會殺，沒棋當然沒有補的道理。但問  
題移往中央，情況就複雜了，一度難  
就要費很多時間才能算清一切變化，

不管怎麼樣，志德取得先手，轉於  
補的情況。

在有「時限」的對局裡，時間是一項  
很大的壓力，對局者往往會向時限妥  
協，而產生一方不動手，一方卻會去  
白四六至五，大大地收捨中央的空，  
白棋反而後來居上，站在有利的地位。  
上一點空，而在中央圍到最大程度的  
空，有利自不待言。事實上，以後白  
棋收官只要不出差錯，志德已經確定  
勝利了……。(十一月二十四日弈於  
應昌期圍棋教育基金會)