



國立臺灣體育學院

圖書館簡訊 第五十四期

中華民國九十三年十一月五日

一、閱覽服務組

全國館際合作系統上路 Go!Go!Go!

全國館際合作已全新登場，介面清晰，上手容易！

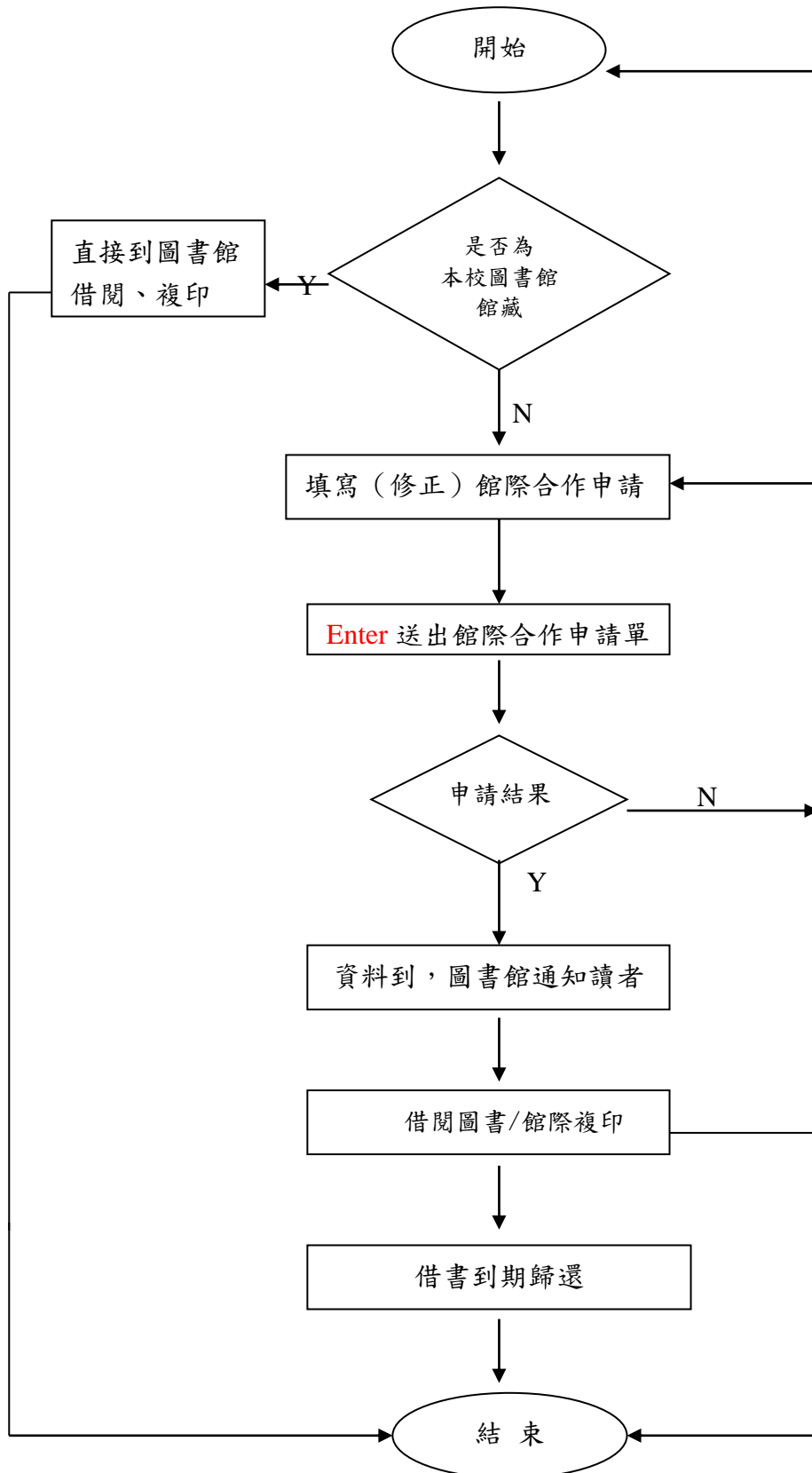
連線方式：<http://ill.stic.gov.tw/index.jsp>

館際合作是圖書館之間的合作服務，透過此服務，您可以請國內各合作圖書館提供文獻代印或借書服務，費用由使用者付費的一項互通有無的合作機制。

如果您是館際合作的愛用者，新的館合系統有了些小改變，就是：

- 一、讀者帳號的英文字母均改為大寫，密碼的大小寫照原來讀者的設定。
- 二、各式申請表單填寫容易，目前科資中心**國外借書**服務暫停辦理。
- 三、申請單中被申請單位輸入被申請館關鍵字即可。
- 四、暫停與國家圖書館遠距圖書服務系統的連接功能

新手上路的操作流程第一步：線上申請個人帳號後即可使用館際合作



二、資訊視聽組

- (一) 本館已於十月下旬完成了微縮閱讀複印機的汰舊更新作業，新機器為 Minolta 6000 型，採用雷射印表機代替舊式碳粉加熱顯影，不但文件清晰，也不會再弄髒您的雙手，若與電腦搭配後，更可將原文影像儲存成電子檔案，便於流通與保存，對於研究生尋找本館現有國外論文微縮資料，具有相當大的幫助。
- (二) 義校區圖書館，原使用 Pentium III 300 型電腦，早已不符所需，已於十月中旬完成了電腦設備的更新作業，包括館員及讀者使用的電腦全部予以更新為 2.6GHz 規格，相信嘉義校區的同學進入圖書館後，應當可以感覺出明顯的不同。
- (三) 財團法人語言訓練測驗中心 94 年度「初級」英檢已排定日程如下：

級別	次別	初/複	測驗日期	報名日期	准考證寄發	成績公布	費用
初級	第一次	初試	94/1/8	93/10/28~11/3	93/12/24	94/2/17	初試 600 元 複試 500 元
		複試	94/4/2、3	94/2/17~2/25	94/3/18	94/5/6	
	第二次	初試	94/6/25	94/4/14~4/20	94/6/10	94/7/29	
		複試	94/9/10、11	94/7/29~8/10	94/8/26	94/10/14	

- (四) 本館備有全民英檢資料庫以供全校師生練習使用，並且是網路版的喔！在家就可以使用，請有需要的同學多多利用。<http://163.17.102.17:8080/gept/>
- (五) 中級及中高級之測驗日期，請點選下列網址查看：
<http://www.lttc.ntu.edu.tw/gepttestdate94.htm>

三、採購編目組

下表為本館最新之藏書分類統計表（含台中校區、嘉義校區圖書資料，統計日期至 93 年 10 月 1 日止），各系（所）如有其他館藏統計報表需求者，請洽校內分機 2119。

(一) 藏書總數

類 別	語文		合計	中文	日文	西文
	冊	數				
圖書			116673	99314	5226	12133
視聽資料			19643			
期刊合訂本			7665			
電子書			2313	2313		
數位論文			20028			20028
館藏總計			166322			

(二) 圖書分類統計

類 別 冊 數	語文	合計	中文	日文	西文
總類		13214	12526	38	650
哲學類		7305	6777	123	405
宗教類		1582	1554	9	19
自然科學類		6306	5520	577	209
應用科學類		18531	13909	886	3736
社會教學類		34254	29446	2983	1825
史地類		8233	8027	25	181
語文類		16257	15066	95	1096
藝術類		9991	5489	490	4012
合計		116673	99314	5226	12133

(三) 視聽資料類型統計

類 別 冊 數	中日西文	合計	錄影帶	錄音帶	光碟	微片
數量(件)		19643	5667	2656	2487	8833

(四) 期刊種數

類 別 冊 數	語文	合計	中文	日文	西文
專業期刊(種)		338	200	33	105
一般期刊(種)		121	120	0	1
合計		458	320	33	106

(五) 資料庫：18種

PS：本組採購之中西文圖書(含各單位及老師薦購書)仍陸續進館中，10月份到館新書計743筆資料，讀者可上本館WEPAC館藏查詢中之“新書通報”瀏覽或查詢新到圖書。

四、流通典藏組

如何避免借、還書受罰？

- 一、養成隨時上網查詢個人借閱狀況的習慣。
 - 二、圖書館已全面採用 E-mail 讀者郵件服務，如果您有常用或新用的 E-mail 帳號，請務必在本館網頁上更新，以確保您能準時收到各項通知。
 1. 借閱圖書到期前七日，發送「到期通知單」。
 2. 借閱圖書到期當天起連續一週、逾期一個月，發送「逾期通知單」。
 3. 讀者所要借圖書如被他人借出時，可在網路上辦理預約。圖書歸還後，本館會發送「預約可借通知單」，讀者需於七日內辦理借書手續，逾期視同放棄，由系統發通知告知其他順位之預約者。
 - 三、辦完借書手續後，請將書本翻至最後一頁空白頁之到期單加蓋還書日期，以免因忘了還書日期而逾期受罰。
 - 四、讀者對於所借圖書，有責任主動了解是否到期，並且按時歸還，不能以未收到逾期通知單或不了解借閱規則，作為拒繳滯還金的理由。
- PS：辦理網路續借/預約等事項，如有使用上之問題，請洽校內分機 2118 或櫃台 2121，我們將很樂意為您服務。

(二) 小小叮嚀

- 一、同學們進館時，請以證件換取置物櫃鑰匙，並將背包存放圖書館門口之置物櫃，金錢等貴重物品請隨身攜帶自行保管；寄放物品須於當日閉館前自行取回，違者須付托管費，詳情請參閱本館「置物櫃使用規則」。
- 二、飲料、食品等請勿攜帶入館，更不要隨意丟棄於圖書館門口、洗手台、置物櫃及階梯上，以維護環境衛生清潔。
- 三、還書時，請確認櫃檯工作人員已將圖書刷還再離開，以確保讀者自身權益並避免日後紛爭。
- 四、離開圖書館前先確認手中之圖書是否已辦妥借閱手續，以免觸動警鈴。

九十三年十月份流通圖書分類統計表

製表日期：01 NOV 04
開始時間：01 OCT 04
截止時間：31 OCT 04

類號			0 總類	1 哲學	2 宗教	3 自科 然學	4 應科 用學	5 社科 會學	6	7	8 文學	9 美術	合計
									史地類				
臺中 校區	冊 數	中 文	10	234	30	274	433	1169	108		746	210	3214

		西文	1	3	0	5	41	9	77	1	0	137
嘉義校區	冊數	中文	2	61	7	54	185	226	30	353	93	1011
		西文	0	0	0	5	7	0	39	2	0	53

- (一) 借出圖書 4,415 冊，還書 3,667 冊，續借 743 冊，預約 615 冊。
- (二) 閱覽人次：台中校區 13,259 人次，嘉義校區 2,455 人次，合計 15,714 人次。
- (三) 開放天數：台中校區 30 天，嘉義校區 26 天。
- (四) 台中校區平均每日借出圖書 112 冊，還書 101 冊，閱覽人次：442 人次。
- (五) 嘉義校區平均每日借出圖書 41 冊，還書 24 冊，閱覽人次：94 人次。

***十月份領獎名單 請於十一月十五日前至圖書館領取，逾期視同棄權**

九十三年十月份領取圖書禮券及圖書愛用卡教職員名單：

李柏慧（職員） 尹麗芳（職員） 呂學冠（專任教師） 廖主民（專任教師）
黃玲玲（專任教師）

九十三年十月份領取圖書禮券及圖書愛用卡學生名單：

邱慶源（健四二） 江肇輯（體碩二） 吳琬真（健四二） 王宜玲（健四二）
鄭曉薇（運四三） 吳孟育（運四三） 陳裕淵（休四三） 洪小雯（健四二）
邱俊福（競四延） 江明鳳（競四四） 許鈺惠（休四三） 黃建豪（休四三）
陳惠卿（休碩三） 許沙心（體碩四） 莊靜宜（體四三）

發行人：趙榮瑞
編輯：尹麗芳 趙春富 韓淑惠 鄭如娟
地址：台中市雙十路一段十六號
電話：04-22213108 轉 2116