



《三商杯高爾夫名人賽》

首日比賽“大小鳥兒”滿天飛 陳志忠、謝錦昇同以68桿領先

謝玉樹兩桿打出超級老鷹

記者 王麗珠/報導

●「謝玉樹的3加3等於2」。昨天他在三商高爾夫名人賽第一輪標準桿4桿的第9洞，以3號木桿開球，再用3號鐵桿把球打進215碼外的洞裡，創下罕見的兩桿進洞超級「老鷹」。

←雖然手臂痛還在治療期間，謝玉樹昨天揮出罕見的兩桿進洞超級老鷹。

記者 張福興/攝影

年度大賽三商名人賽昨天在淡水開打。由於參賽選手都是大會邀請的高球精英，第1輪就出現了激烈競爭的局面；「小鳥兒」（低於標準桿1桿，亦稱博蒂）、「老鷹」（低於標準桿2桿）滿天飛，兩位強力高爾夫打者陳志忠、謝錦昇同以68桿領先群雄。這場比賽是國內職業高壇休息4個月後的第一場比賽，又與下週的長庚盃PGA大賽並稱為3大賽中的兩大賽，選手們早已敲陣以待。

昨天前9洞表現最佳的是謝玉樹，成績為低於標準桿4桿的32桿，他在第9洞的老鷹，全場叫絕——這是淡水最難打的洞，46碼長，球道又窄又長，左有OB、右有樹林。謝玉樹記取以前在此失敗的教訓，改以3號木桿開球，再用3號鐵桿打第2桿。這一桿是一記漂亮的左曲球，球兒快到果嶺上空時才左彎落地，並且滾了10呎進洞，全場立時爆發出熱烈掌聲，這比1桿進洞還難得。可惜後9洞，謝玉樹兩度落在樹

根旁，多了兩個柏忌，而以70桿落居第8。

假如謝玉樹的前9洞，加上他弟弟的後9洞，就是完美之作了；謝錦昇後9洞5個博蒂31桿，木桿又遠又直，推桿也是8呎內的都可1推進洞。他後9洞只用了11次推桿，開球入樹林「雙柏忌」，共打37桿，但他在後9洞快馬加鞭，演出超水準而以68桿並居首位。

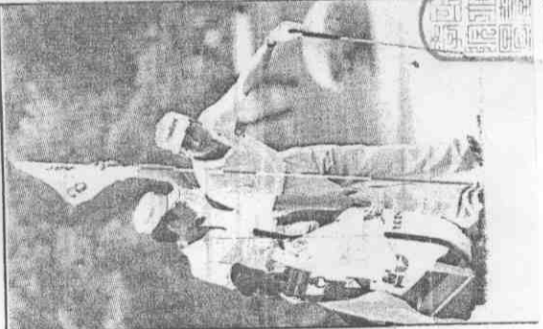
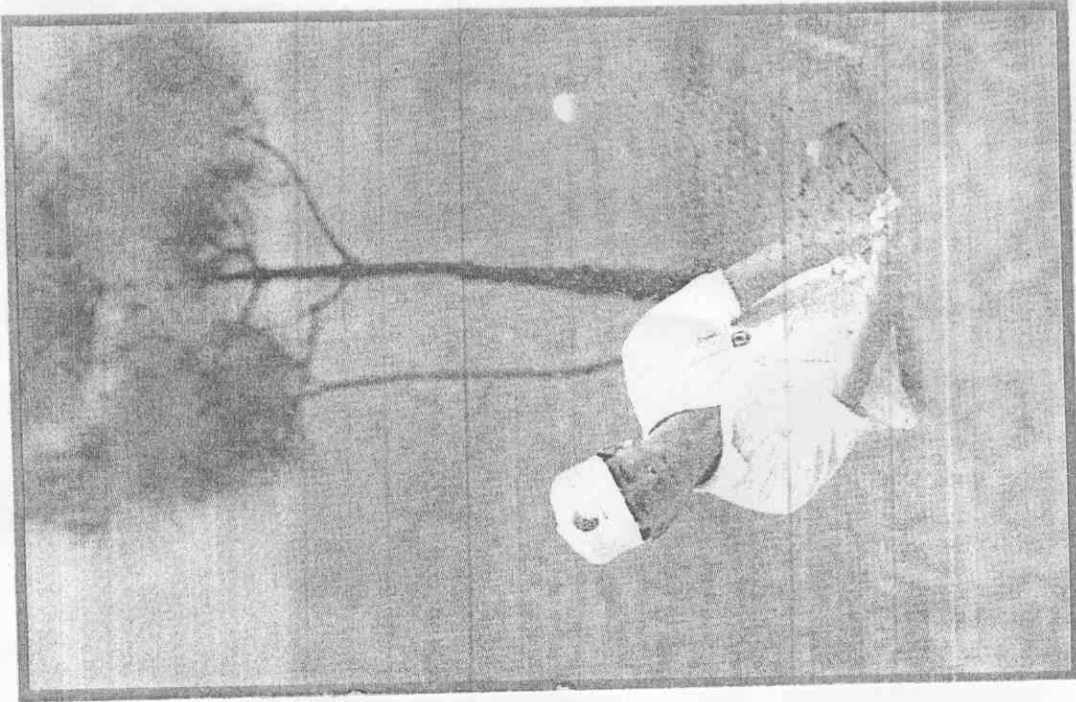
冠軍大熱門陳志忠最近10多天

練習及比賽，都是6字頭成績，昨天得力於鐵桿，賺了5個博蒂，其中有1個30呎的長推入洞，可惜另有1個柏忌。

韓國第1高手朴南信昨天表現非常戲劇化，有1個切進洞的「老鷹」，也有1個切進洞的柏忌，他的整體表現不錯而以69桿和曹建登等人並列第3。

→車禍休息1年的許勝三，昨天首度復出，擊出還算滿意的74桿。

記者 張福興/攝影



←陳志忠仔細研究果嶺草紋，昨天打出68桿。

