

國立台灣體育學院圖書館剪輯資料

分類 棋藝

來源 民生報 日期 750823

版面 九版

第九屆王順位賽

《輝憲陳 戰觀》辦主報生民

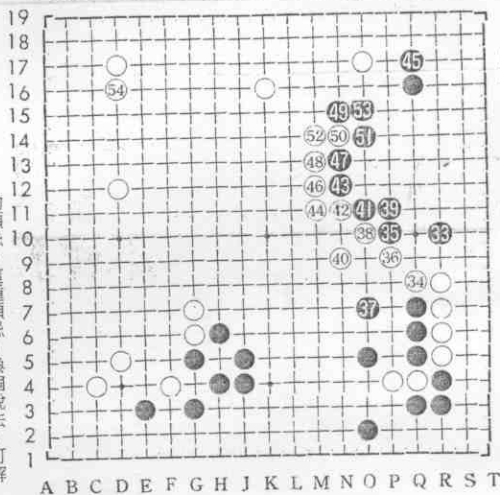
華景彭 品七〇 清長陳 手國。

可拿先拿

黑棋加強了下邊障地，算一算，大約有五十幾點的實利，可是，白棋從上邊到左邊浩大的大模樣，必然也可圍到更大的空。布局講究的是廣闊的原則。子的分散面愈廣，將來的發展性愈大。這種發展性，包括圍地的潛能，和打擊力的效果。如果佈得很廣，發展性有相乘的價值。如本局這般，被白棋從上邊到左邊連成一大塊模樣，使得黑棋想打入任何一邊，必有種種

的顧忌。這種顧忌，換個說法，可解釋成黑棋很難下。

長清因為下邊一著大緩手，讓白棋局棋已不好下。如果急著打人，一定會帶來其他不利的影響。所以，黑棋從三三開始，攻擊右下白子，順勢至黑五三止，圍取右上之空。這是一種可拿先拿的戰術。自己的空確定之後，再慢慢想辦法破壞白棋的空，等待機會，伺機挽回形勢。讀者不妨先算算看，黑棋確定的地，已經有多少？（七月六日弈於體育學院圍棋教育基金會）



第十局 第三譜 三三至五四手

