

## 國立台灣體育學院圖書館剪輯資料

分類 排球 來源 民生報 日期 790328 版面 二版

《國際女排邀請賽》

5天15場  
6隊較技

## 中華紅藍 今首戰港日

記者 劉善群／報導

●由中華排球協會主辦的

1990年國際女排邀請賽，今晚在台北體專體育館點燃戰火，代表我國的中華紅、藍

姊妹軍雙雙出擊，首役分別迎戰香港及日本東海大學隊。這項為期5天15場的女排

賽，共有日、韓、港、泰及中華紅、藍6隊參賽，開幕典禮定晚上7時舉行，隨後進行中華紅對香港、中華藍對日本2場比賽，開幕之前由韓國梨花大學隊與泰國隊對壘。

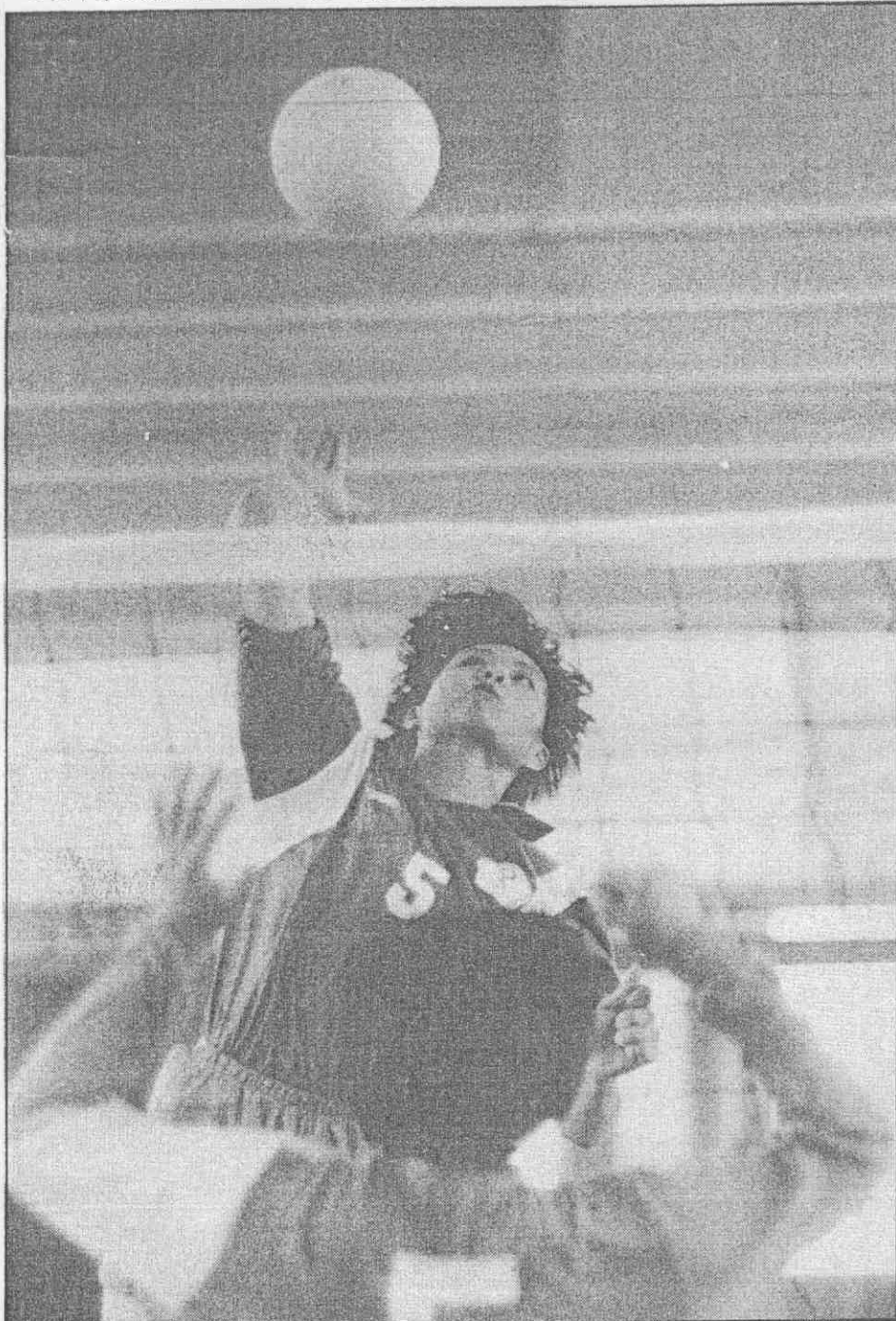
實力強勁的中華紅隊，今晚對香港之役預料可輕鬆過關，中華藍迎戰東海大學這場球，藍隊身負試探東海隊真正實力的重任。

4支外隊除昨晚抵達的梨花大學隊，泰、港及東海大學昨天分別到仁愛國小及大安國小練球。一般看來，泰、港2隊實力平平，東海大學

球員動作則較紮實，今晚與中華藍交手，將是首日3場比賽中的重頭戲。

身兼中華紅、藍2隊教練的朱基鳳昨天表示，2隊18名球員已完成分配，舉球員葛晶珮、劉瑞玲隸屬紅隊，藍隊舉球則由彭美芳擔綱。朱基鳳認為，紅隊角逐這次比賽后冠的希望頗大。

全國排協秘書長劉昭義昨天也宣布，為推廣我國排球風氣，排協將免費優待大專、高中、國中、國小各級球隊欣賞國際女排賽，各隊只要憑學校公函證明即可入場觀賞。



↑中華紅隊首席攻擊手許春蓮臨場的演出，將左右全隊的成敗關鍵。

→中華女排為打好這次國際邀請賽，昨天2度赴大安國小加強戰術演練。圖中躍起擊球者為紅隊助攻手陳佩菁。

記者 黃育仁／攝影

